

## Sitzessel "Freddy" Schnittmuster

Fertige Sitzessel Größe: ca. 50cm x 50cm

### Materialliste:

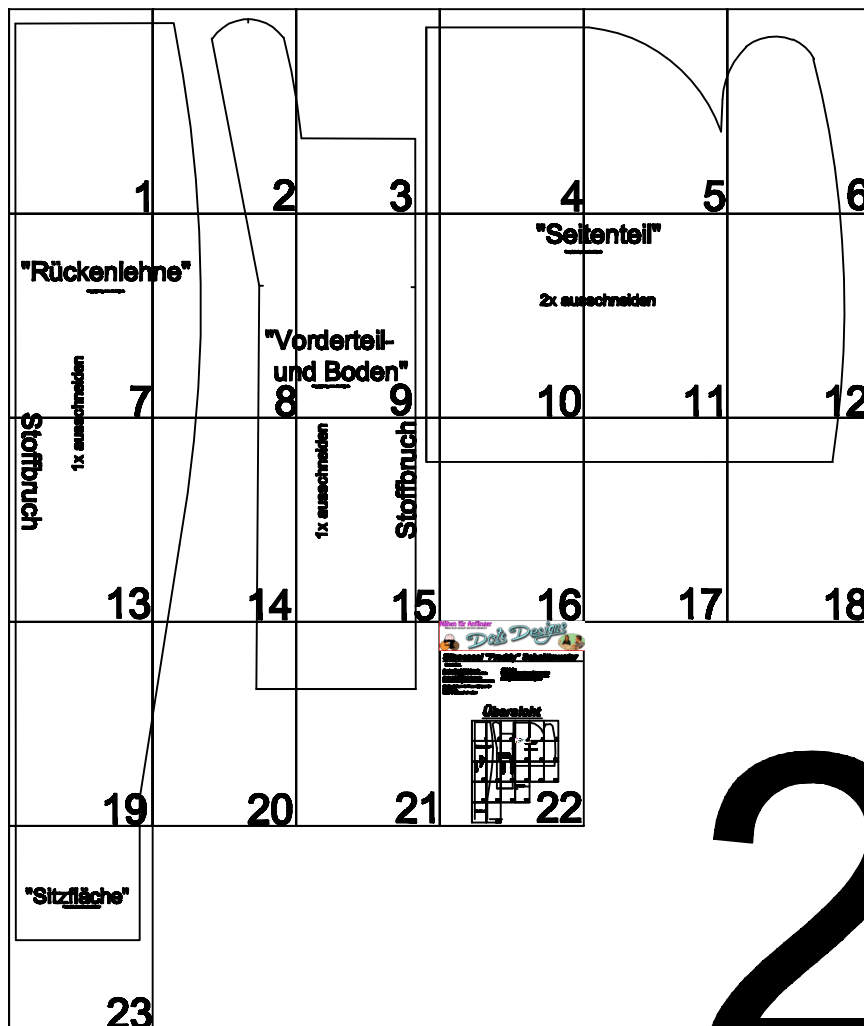
-Baumwollstoff für den Innensack-  
Davon benötigst Du HxB 195cm x 115cm

-Baumwollstoff für den Aussensack-  
Hiervon benötigst Du auch HxB 195cm x 115cm

-Endlos Reißverschluss und den passenden  
Zipper dazu- Davon benötigst Du 2x ca.40cm

-EPS Perlen-  
Hiervon benötigst Du mindestens ca. 60Liter. Je  
nachdem wie prall oder locker Du den Sitzsack  
befüllen möchtest, benötigst Du mehr oder  
weniger Liter.

## Übersicht

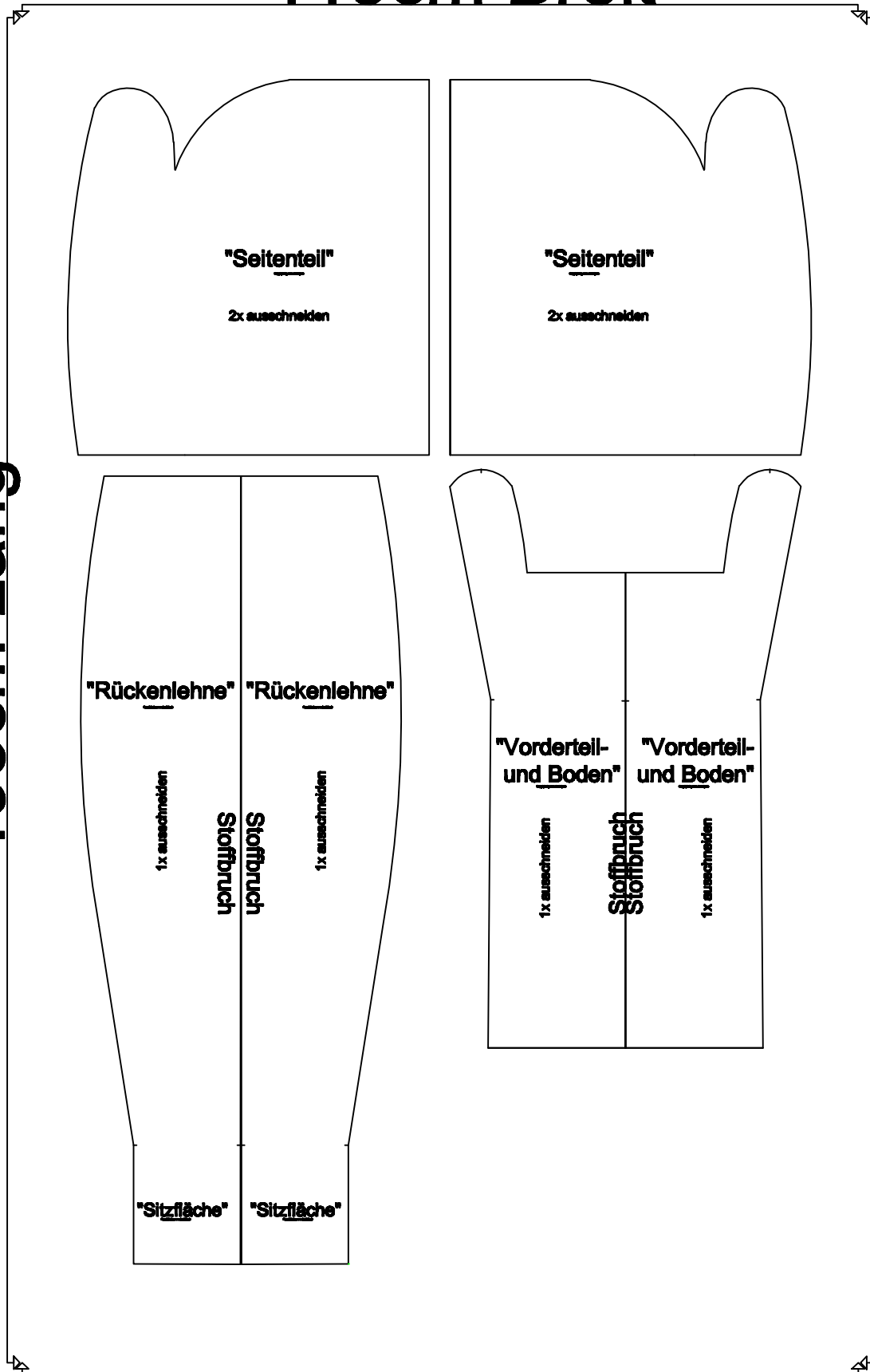


# 22

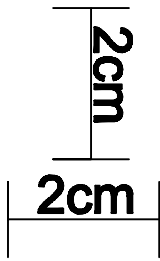
# Stoffverbrauch und Zuschnitt

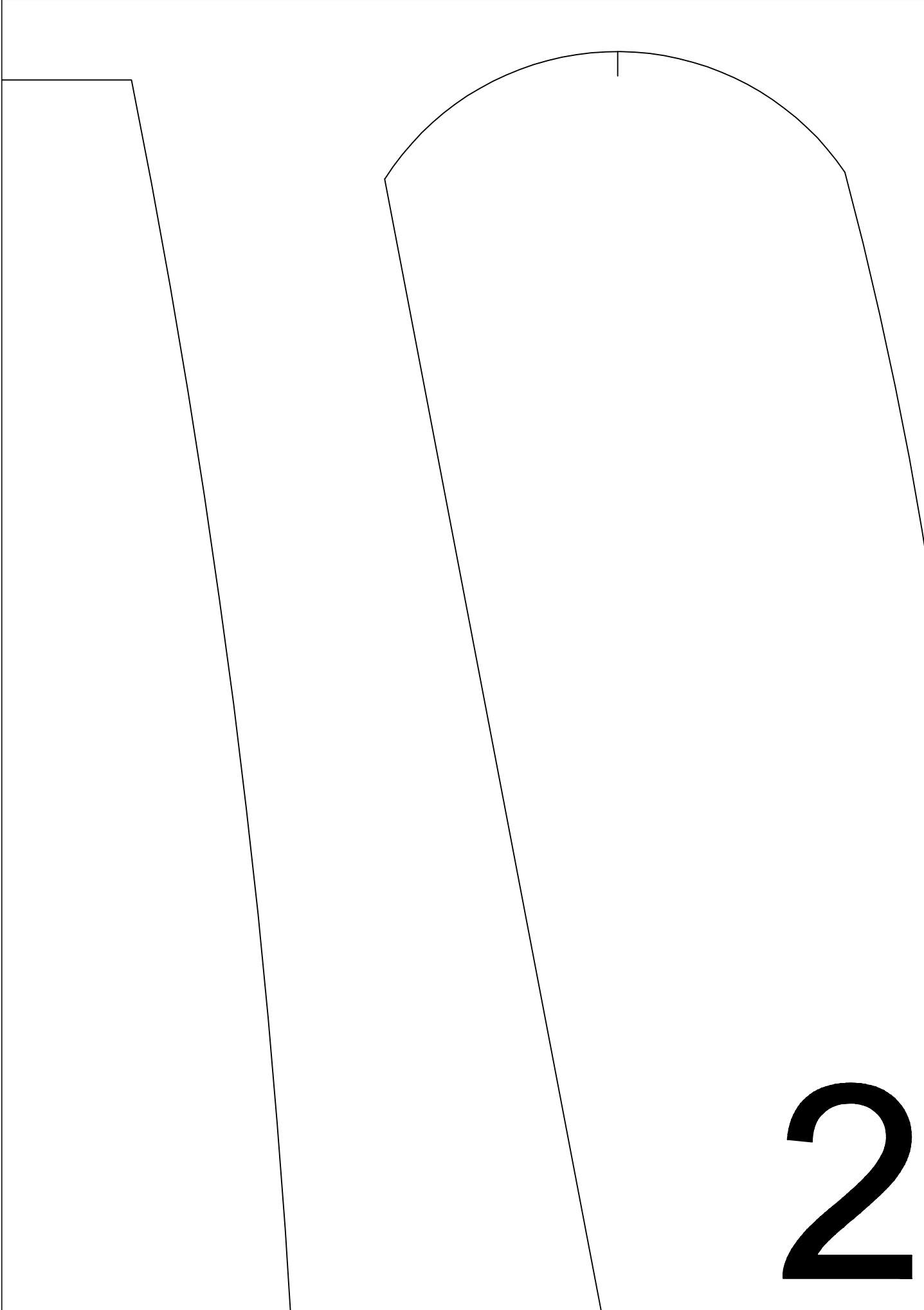
## 115cm Breit

## 195cm Lang



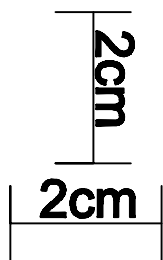
**Kontrollmaß:**





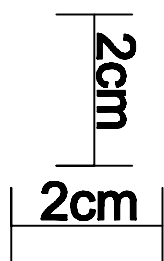
**2**

**Kontrollmaß:**

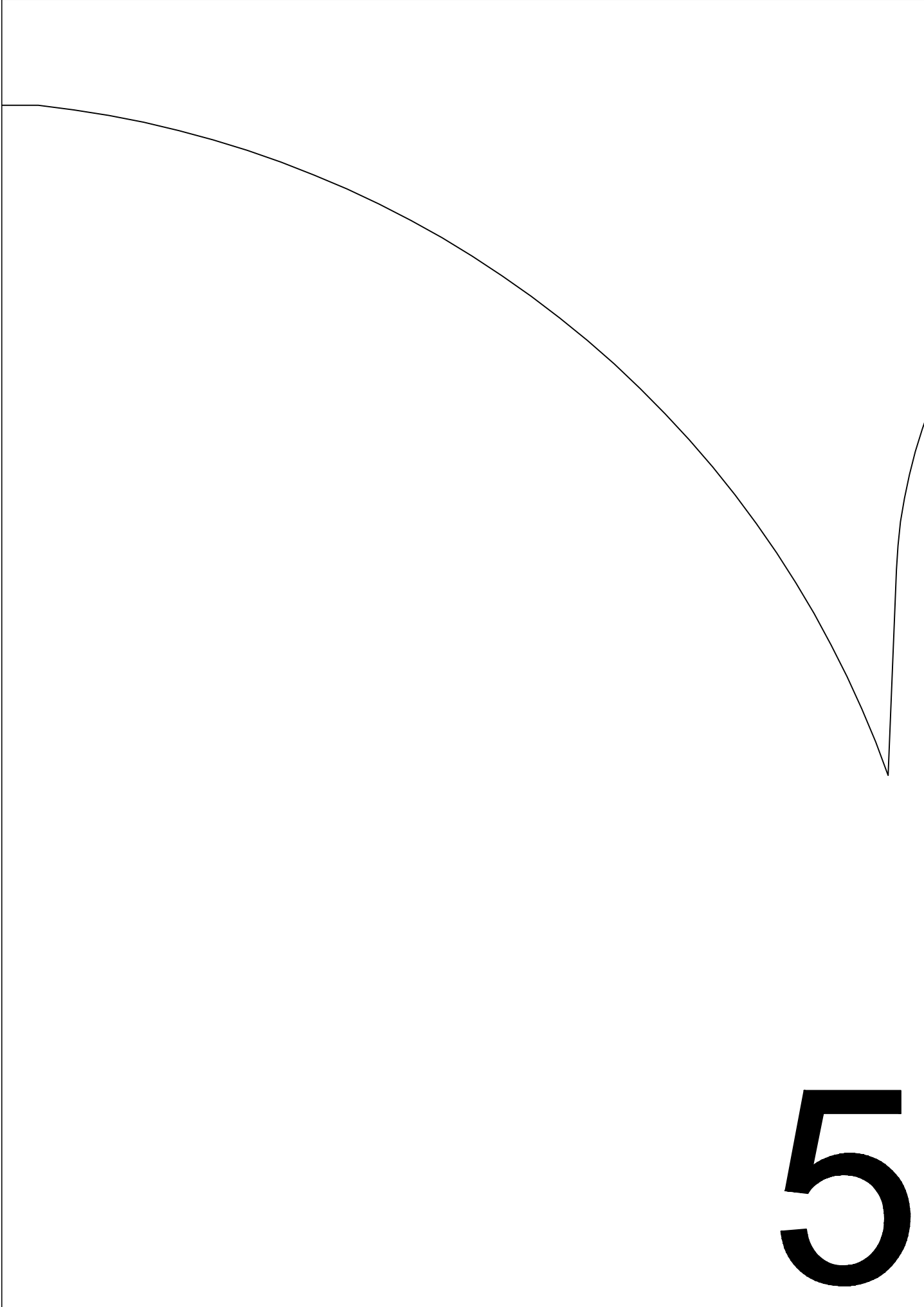


**3**

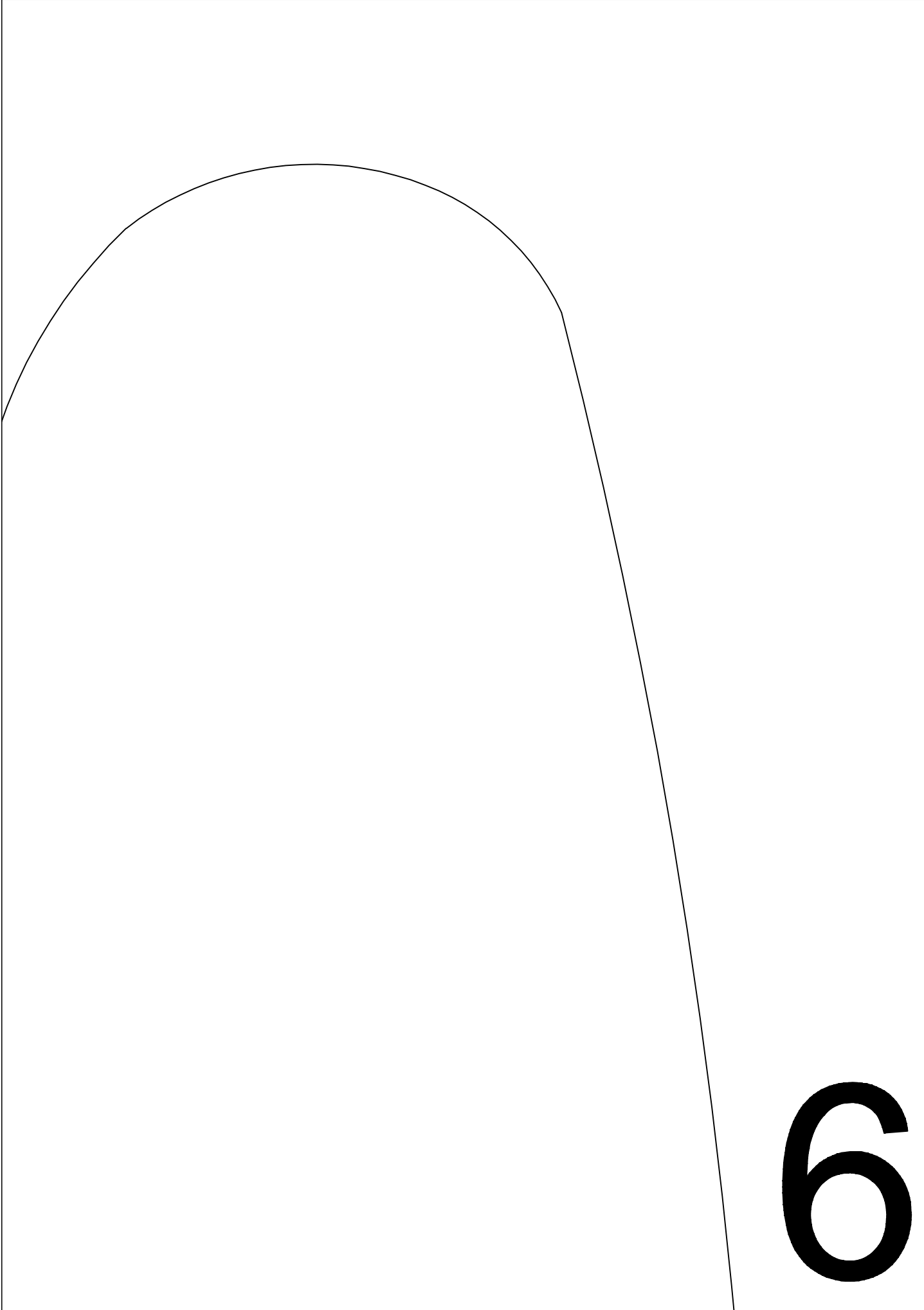
**Kontrollmaß:**



**4**



**5**



6



# "Rückenleh

Copyright by [www.dots-designs.de](http://www.dots-designs.de)

schneiden

7

ne"

"Vc

ur

8

orderteil-  
nd Boden"

Copyright by [www.dots-designs.de](http://www.dots-designs.de)

9

# "Sei

Copyright by ww

# 2x aus

# 10

# tentteil"

[www.dots-designs.de](http://www.dots-designs.de)

# sschneiden

# 1 1

**Fadenlauf**



**1 2**

Stoffbruch

1x auss

13

**14**



**1x ausschneiden**



**15** **Stoffbruch**

**16**

**17**

**18**

Fadenlauf



19



20

21

**"Sitzfläche"**

Copyright by [www.dots-designs.de](http://www.dots-designs.de)

**23**