

# E-Book Filztasche

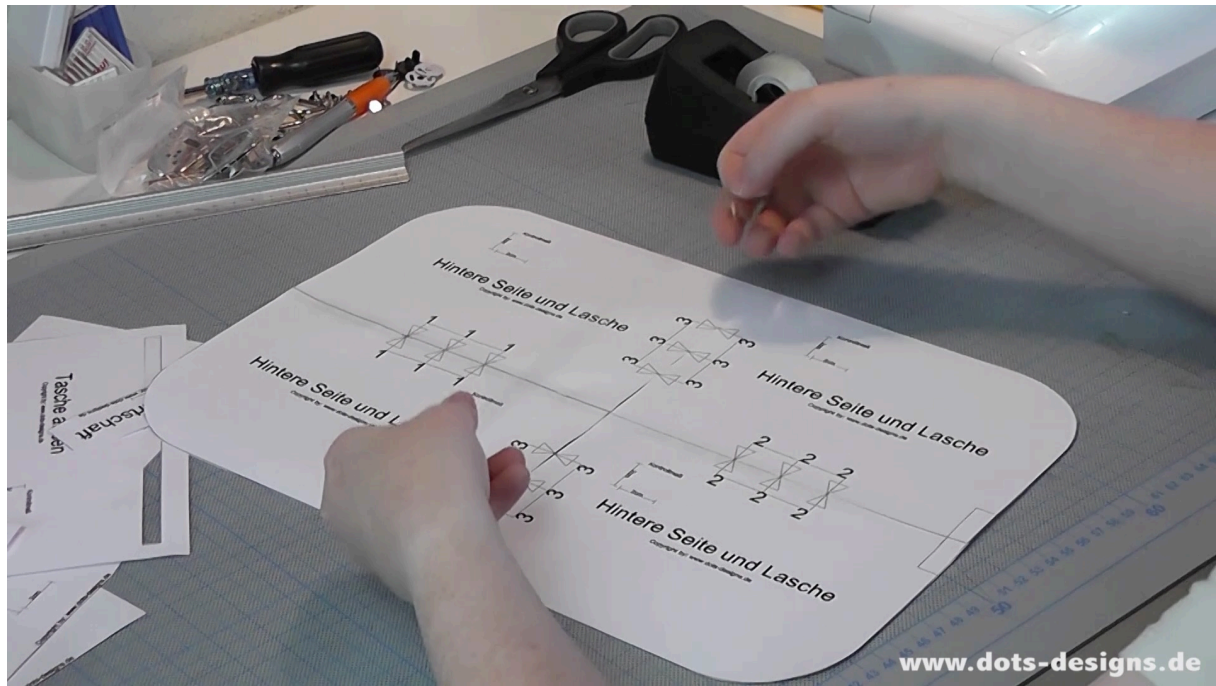
Hallo meine Lieben,

in diesem E-Book möchte ich euch gerne zeigen wie ihr ganz einfach eine tolle Filztasche nähen könnt, mit einem großen verstellbarem Gurtband, einer praktischen Aussentasche für das Handy, Lippenstift uvm., Mit einer Steckschnalle um die Tasche zu schließen und einer tollen Innentasche mit Magnetverschluss.

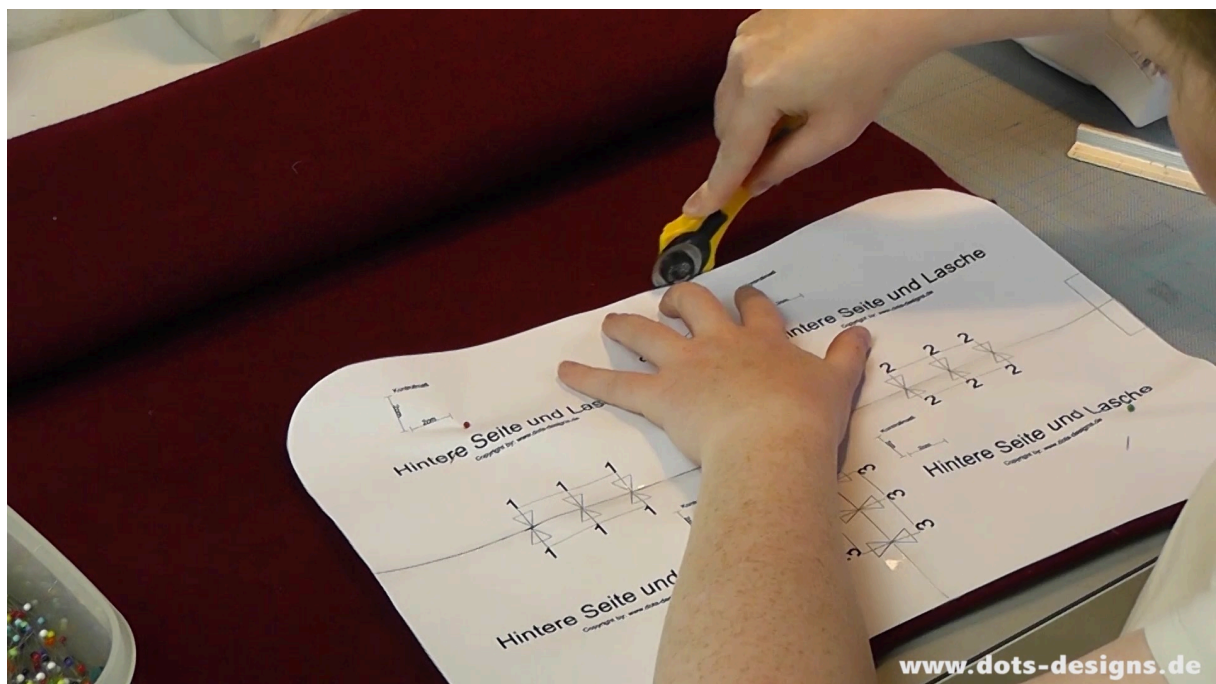
Ich wünsche euch viel Spaß! ☺

Das Schnittmuster findest du unter: <http://www.dots-designs.de/filztasche-naehen>

Mehr DIY Tutorials findest Du unter [www.dots-designs.de](http://www.dots-designs.de)



Als erstes Schneidest du das Schnittmuster aus und klebst es zusammen.



Danach überträgst Du folgende Schnittmusterteile auf Filz

- 1x hintere Seite und Lasche
- 1x Seite und Boden
- 1x Vorder Seite



beim verarbeiten vom Leder sollte man keine Stecknadeln verwenden, da diese fiese Löcher hinterlassen die man später sehen würde, verwenden am besten ist ganz normales Tesafilm, dass hält auch super.

Also, folgende Schnittmuster Teile werden auf das Leder übertragen:

- 1x Tasche außen
- 1x Applikation vorne
- 1x Innentasche
- 4x Gurtschaft
- 2xTaschen Henkel



Als nächstes legst du das Filzteil Hintere Seite und Lasche vor dir und das Applikations Lederstück. Dann legst du das Leder mit der Linken Seite auf das Filz und nähst es einmal drum herum feste. **ACHTUNG:** Da wir mit Leder und dickem Filz arbeiten verwenden wir eine Ledernadel zum vernähen.



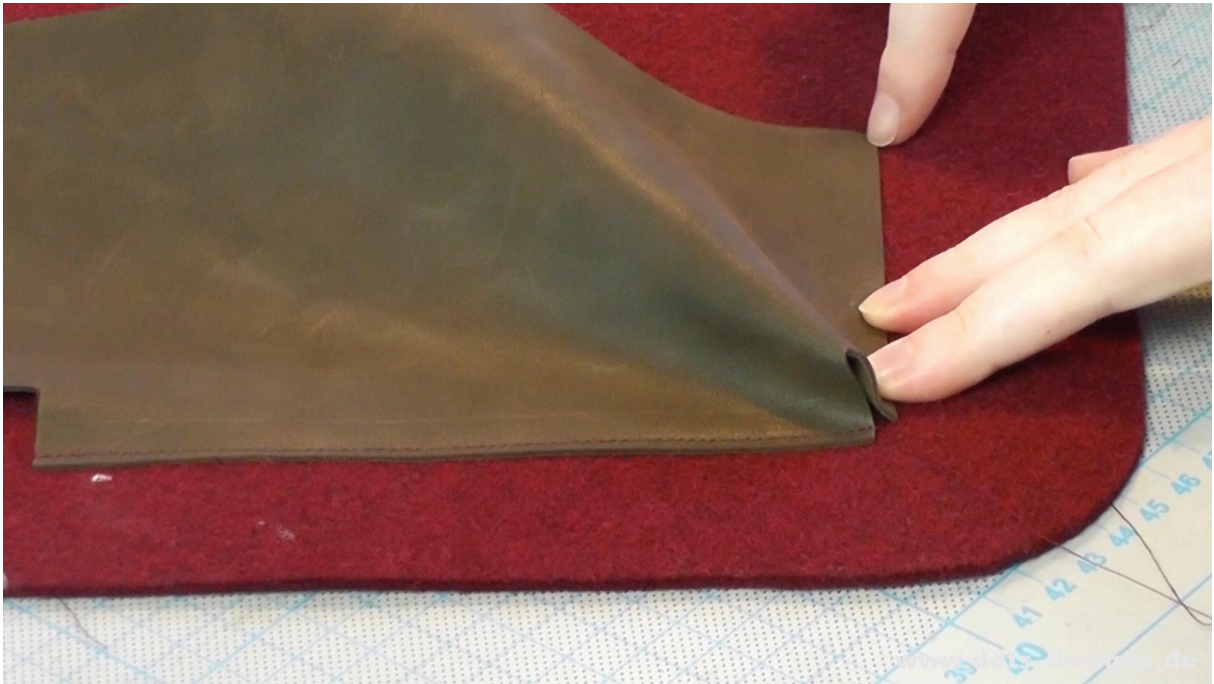
Dann nimmst du dir die Außentasche und ein 19cm langen Reissverschluss. Legst ihn mit der Rechten Seite auf das Leder drauf fixierst es mit Tesafilm und nähst von außen einmal den Reissverschluss feste.



Danach nimmst du dir die Innentasche und legst die tasche 4cm von der unteren Kante entfernt und von den Seiten jeweils 3,5cm.



Und nähst zuerst die untere Kante feste.



Danach kommen die Seiten dran, diese drückst du einfach nach innen und dann runter zur Kante, sodass man keine offene Ecke mehr sieht, sondern nur noch ein Schlitz und nähst das ganze feste.



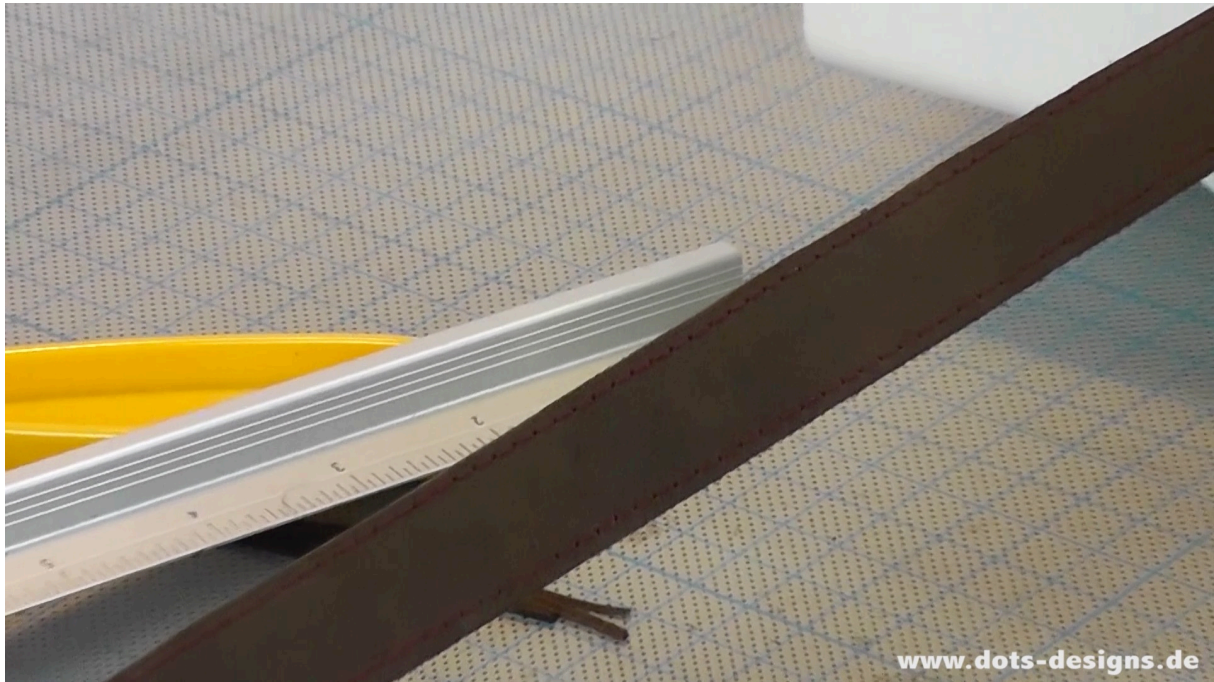
Das gleiche machst du auch mit der anderen Seite.



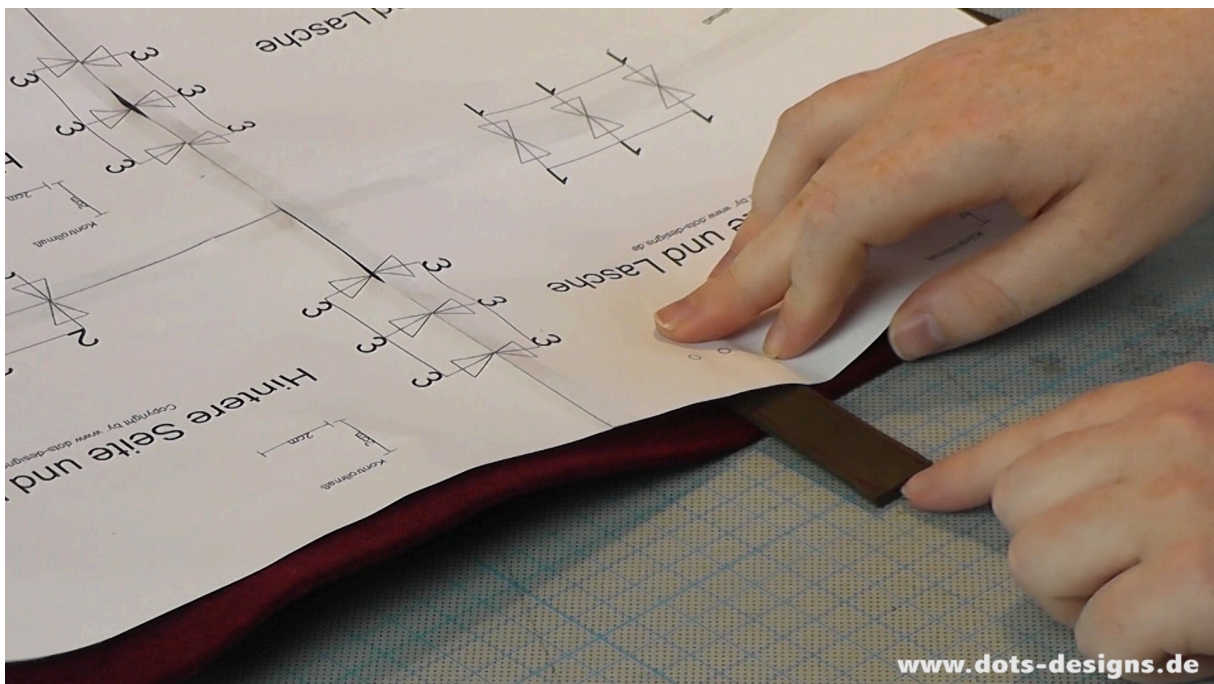
Dann wendest du die Hintere Seite Lasche Teil sodass die gerade vernähte Tasche auf dem Tisch liegt. Dann nimmst du dir die Aussentasche und vernähst diese auf die Tasche, einfach drum herum nähen. Achte schon beim fixieren darauf, das Du die Innentasche nicht mit vernähst. 😊



Damit die Innentasche nicht die ganze Zeit offen bleibt habe ich mir ein Magnetverschluss dran gemacht. Du kannst natürlich auch einen anderen Verschluss dran machen z.B. einen Knopf.

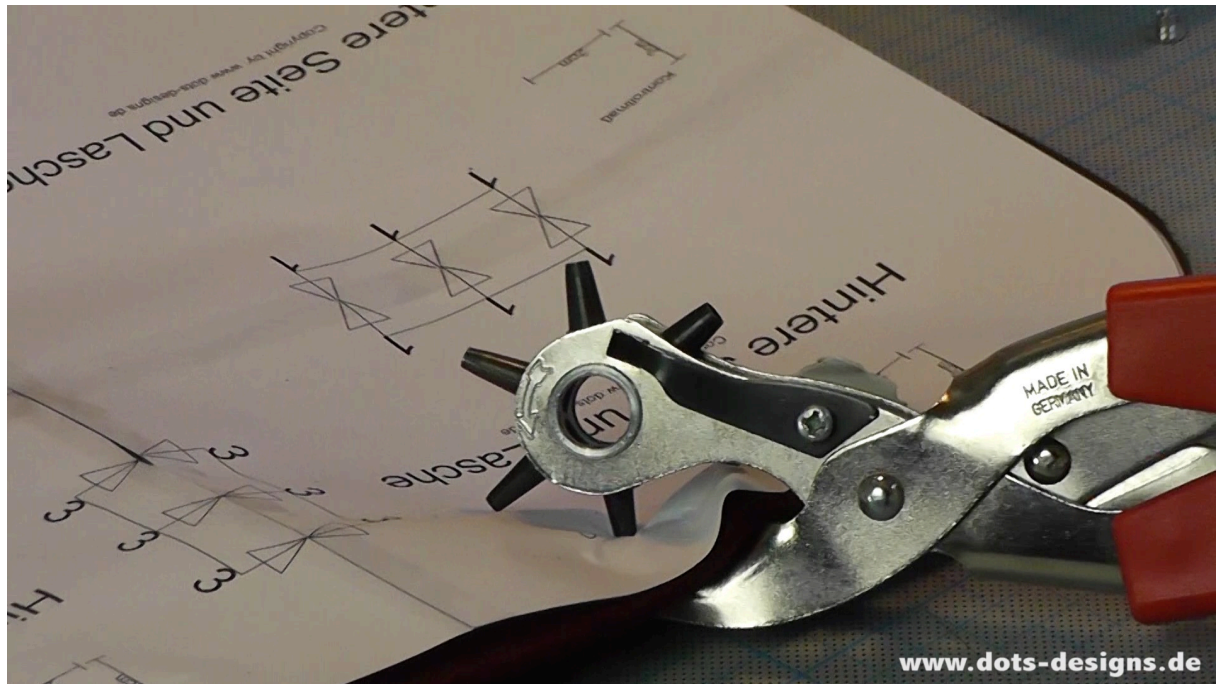


Danach nimmst du dir die beiden Taschen Henkel, legst diese Links auf Links und vernähst das ganze feste.



Jetzt kommen die Löcher in den Henkel und Hintere Seite Lasche. Dafür nimmst du dir Das Filz Teil Hintere Seite und Lasche und das Schnittmuster davon. Dann legst du das Schnittmuster auf das Filz drauf auf dem Schnittmuster siehst du jeweils Links und rechts zwei Löcher zum einstanzen. Da zwischen legst du noch den Henkel. Der Henkel sollte mit der Kante genau unter den Löchern stecken.

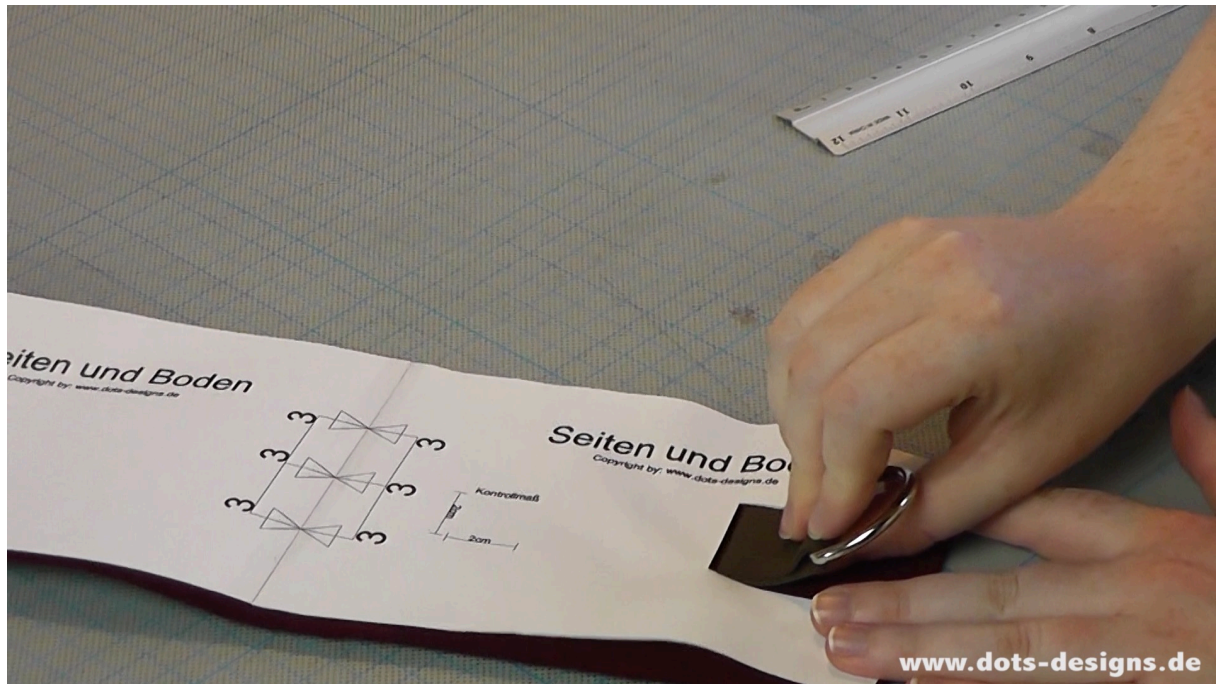




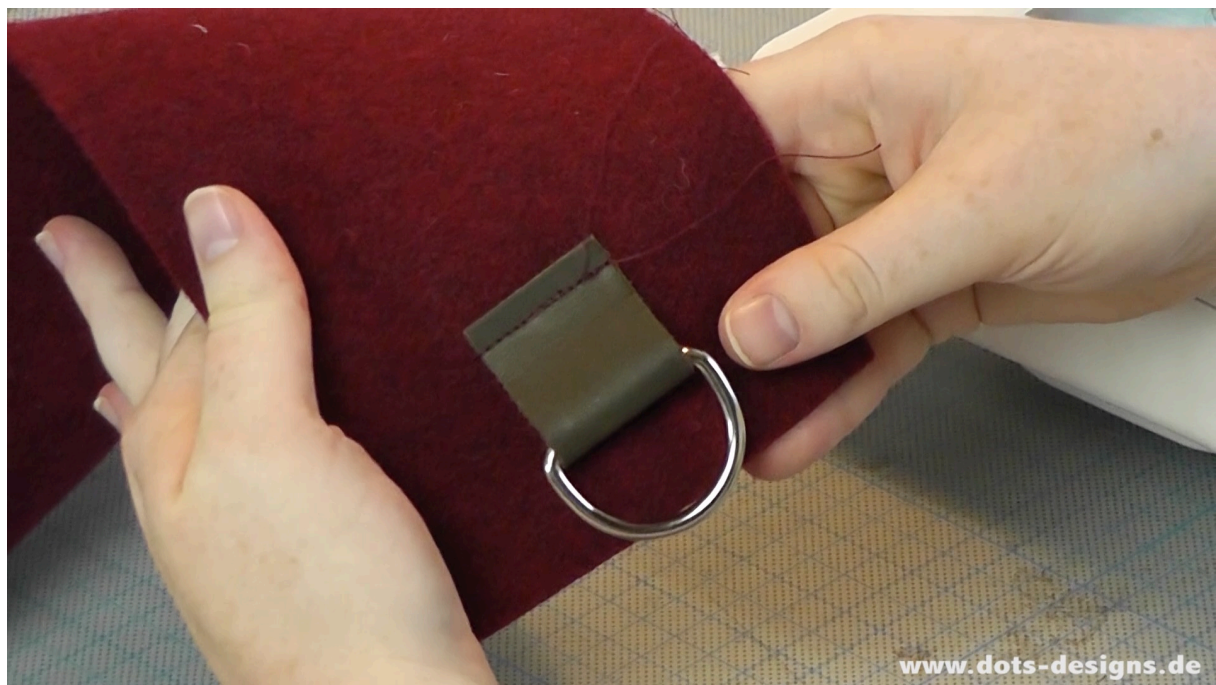
Dann stanzt du einfach zwei Löcher mit der Lochzange. Danach kommen Ösen durch diese Löcher, also achte vorher drauf das du die richtige Größe an der Lochzange einstellst. ☺



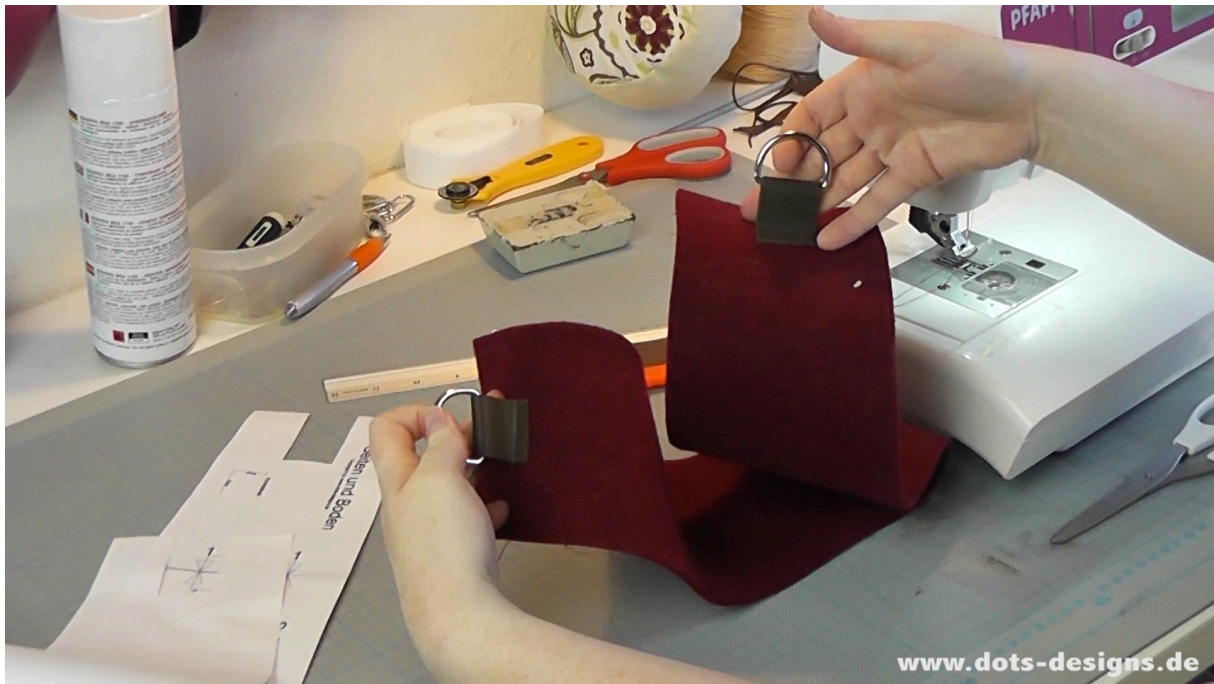
Ich habe solche Ösen die ein Gewinde haben, die schraubt man einfach nur ineinander.



Danach nimmst du das Filz Seiten und Boden und das Schnittmuster. Bei dem Schnittmuster schneidest du die vorhergesehene Ecke aus und legst das Schnittmuster auf das Filz. Dann nimmst du dir einen D-Ring und einen Gurtschafft, den Gurtschafft legst du einmal um den D-Ring, danach legst du das ganze in die ausgeschnittene Markierung bis zur Kante.



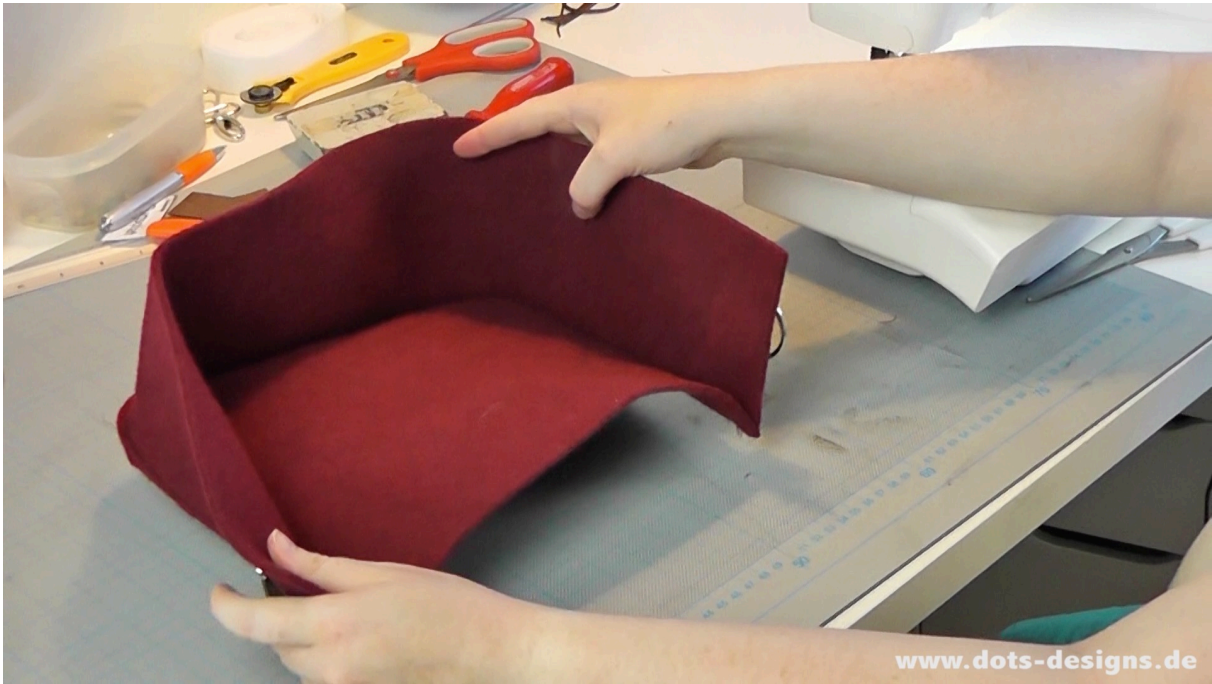
Der Gurtschafft wird mit dem D-Ring auf dem filz vernäht.



Die andere Seite brauch natürlich auch einen Gurtschafft mit D-Ring.



Nun vernähst du das Vorder Teil aus Filz mit dem Seiten Boden Filz. Dafür legst du die Teile Links auf Links und vernähst als erstes Links und Rechts die Anfänge so sind die Kanten schön gleichmäßig angenäht, da sich Filz gerne mal verzieht beim vernähen.



Dann kannst du auch den Rest vernähen.



Danach legen wir das Schnittmuster Vorder Seite auf unser Filzteil Hintere Seite und Lasche. Dann steckst du dir oben Links und Rechts an den Kanten jeweils eine Stecknadel feste.



Nun nimmst du das Vorderteil und legst die Kanten genau auf die Nadeln und fixierst es mit Foldback Klammern feste. So sitzt die Tasche genau Mittig auf das Vorder Hinterteil.



Danach wird die Tasche knapp am Rand entlang feste genäht.



Als nächstes benötigst du 1,10m Gurtband, 1x Dreisteg Ring, 2xKarabinerhaken und 2x Gurtschafft. Du nimmst dir den Dreisteg Ring und legst den Gurtschafft um den Mittelsteg, dann nimmst du dir ein Ende vom Gurtband und steckst diese um ca.1cm in den Gurtschafft .



Und nähst es feste.



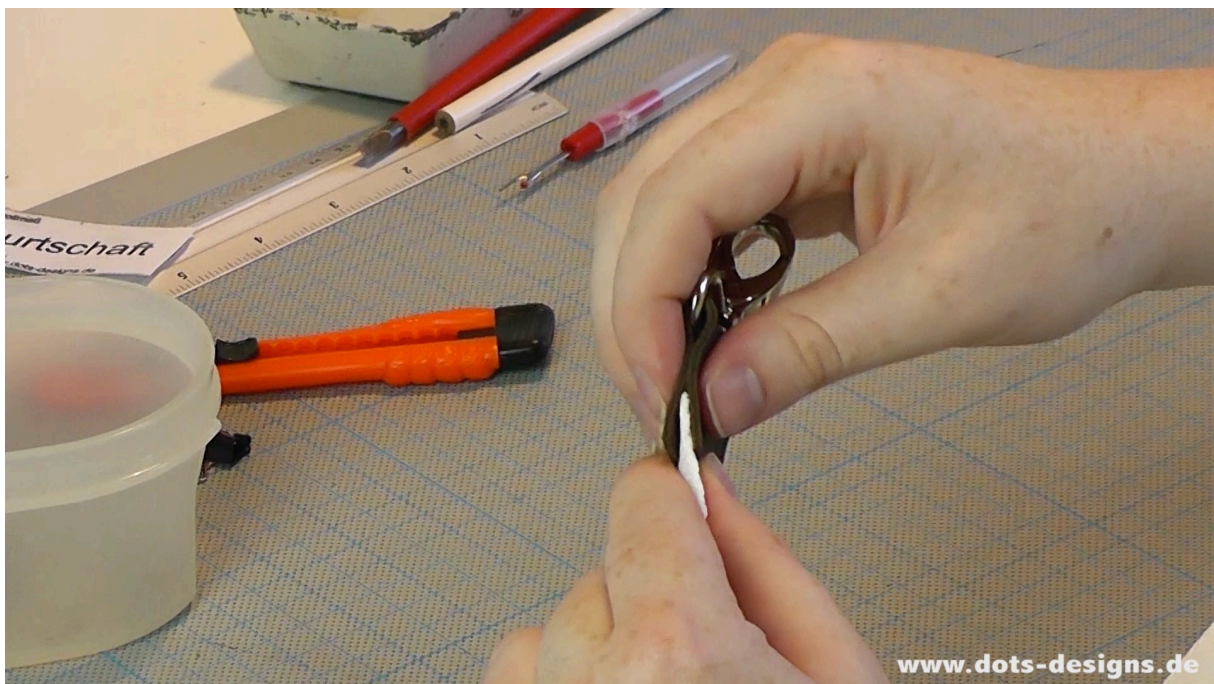
Dann steckst du einen Karabinerhaken durch das andere Ende vom Gurt.



Das Gleiche Ende ziehst du dann durch den Dreisteg Ring .

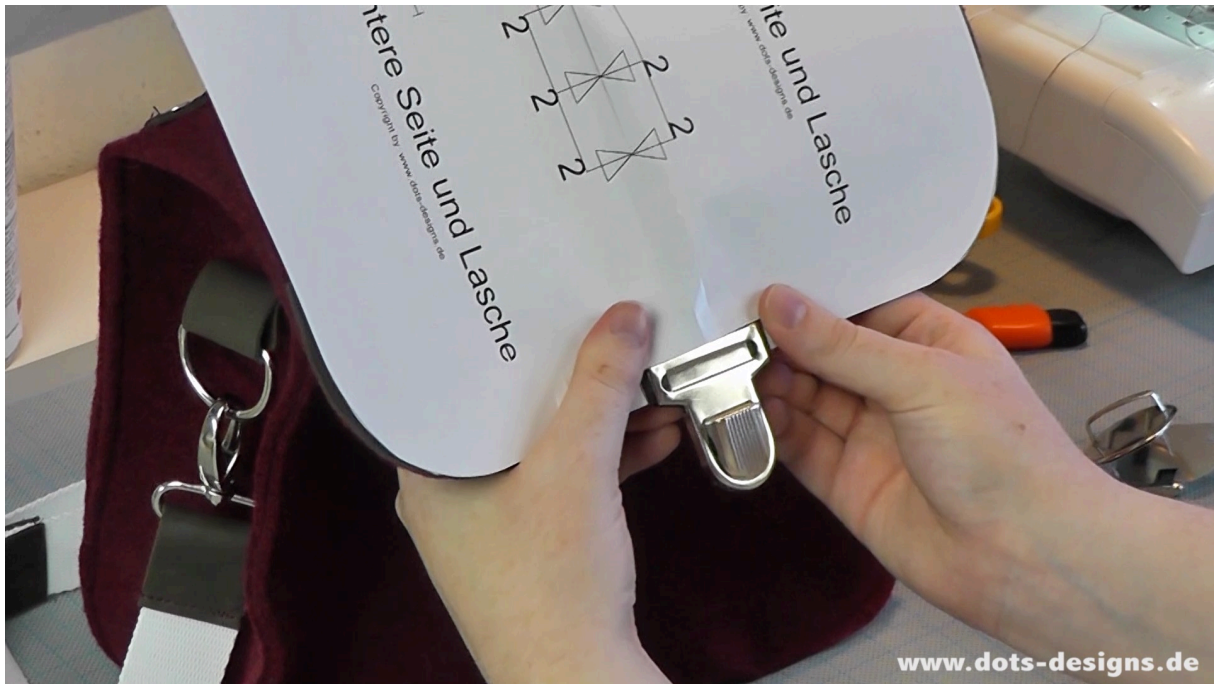


Und auf der anderen Seite wieder heraus.



Das andere Gurtende wird genauso gemacht, wie das davor, also Gurtschaft durch den Karabiner ziehen, Gurtband um ca.1cm dazwischen stecken und fest nähen.





Zum Schluss kommt auch eine Steckschnalle an die Tasche. Dafür schneidest du auch hier aus dem Schnittmuster Hintere Seite und Lasche an der Kante die Markierung aus und legst diese an die Tasche und steckst die Schnalle in die Markierung.



Damit die Schnalle auch feste ist wird ein Steg auf die Schnalle gesteckt der durch das Leder und Filz gedrückt wird und auf der anderen Seite werden die Hacken zur Seite gedrückt.



Danach kommt noch das Gegenstück an die Tasche und Fertig ist deine Filztasche. ☺