

Nähen für Anfänger
Nähen leicht gemacht und nicht unbedacht!



Dots Designs



E-Book Anleitung Rüscheshirt „Emilia“

Hallo meine Lieben,

heute habe ich für Dich ein ganz einfaches Rüscheshirt mit dabei. Ich finde Rüscheshirts ja klasse, da ich eine große Oberweite habe wird diese durch die Rüschen schön umschmeichelt und es sieht sehr schick aus. Glaube mir, dass Shirt ist wirklich sehr einfach zu nähen und daher sehr gut für Anfänger geeignet. Oder für Mamis wie mich, die nicht sooo viel Zeit zum nähen haben. Da der Tag oftmals viel zu schnell um ist.

Ich wünsche dir einen tollen und erfolgreichen Nähtag. :-D

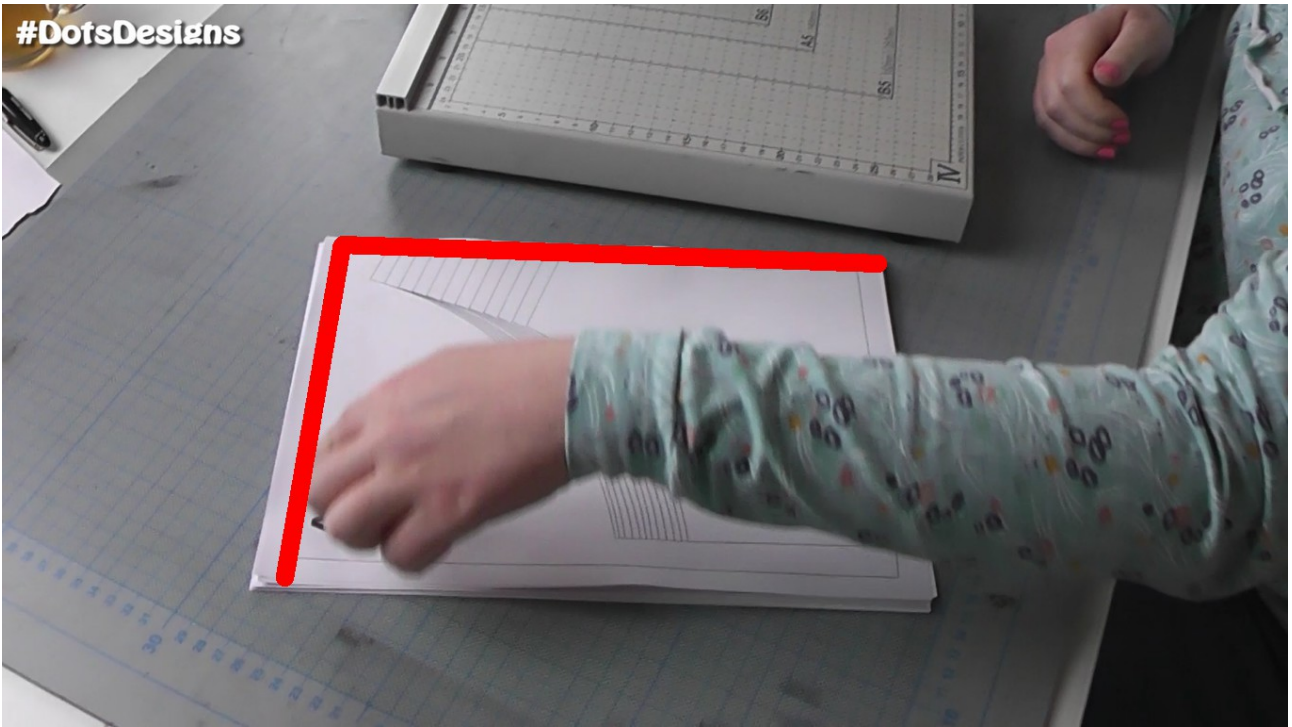
Ganz liebe Grüße Jana

Das Schnittmuster findest Du unter:

<https://www.dots-designs.de/rueschen-shirt-emilia>

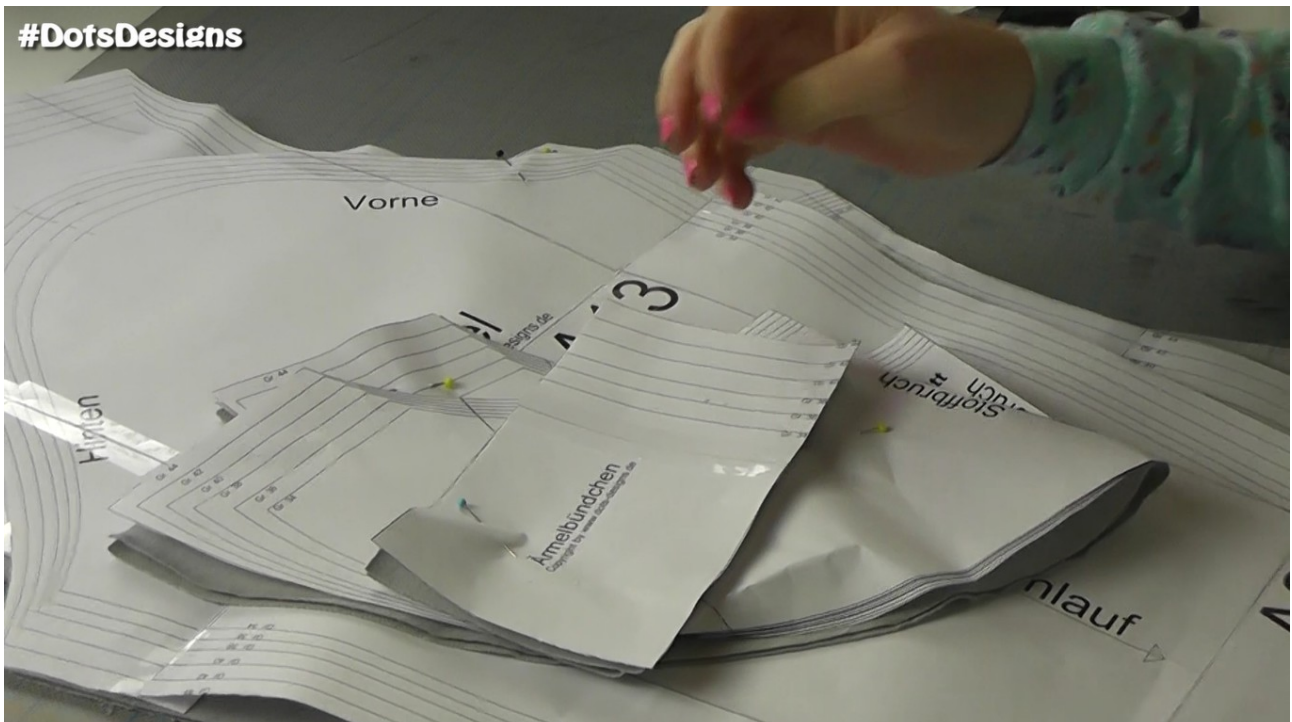
Mehr DIY Tutorials findest Du unter: www.dots-designs.de

#DotsDesigns



Als erstes schneidest Du das Schnittmuster aus. Hierfür schneidest Du eine kurze und eine lange Seite ab. Die anderen Seiten dienen als Klebefläche.

#DotsDesigns



Danach überträgst Du alle Schnittmusterteile auf den Stoff. Dann hast Du folgende Schnittmusterteile vor dir liegen:

1x Bündchen Halsausschnitt, im Stoffbruch zugeschnitten

2x Ärmelbündchen

1x erste Rüsche, im Stoffbruch zugeschnitten

1x zweite Rüsche, im Stoffbruch zugeschnitten

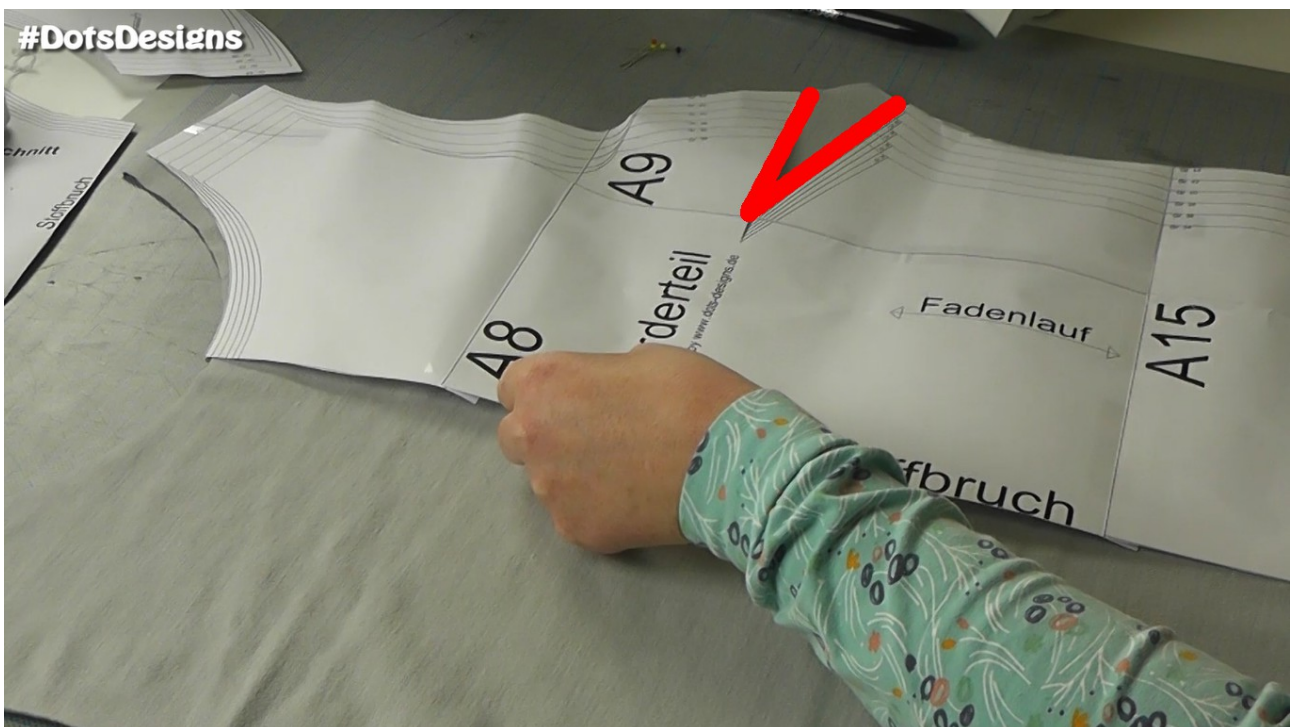
2x Ärmel (Einmal Spiegelverkehrt zugeschnitten). Auf dem SM steht „Vorne“ markiere dir das auch auf dem Stoff, damit du hinterher weißt, wo „Vorne“ ist.

Mehr DIY Tutorials findest Du unter: www.dots-designs.de

1x Vorderteil, im Stoffbruch zugeschnitten
1x Hinterteil, im Stoffbruch zugeschnitten



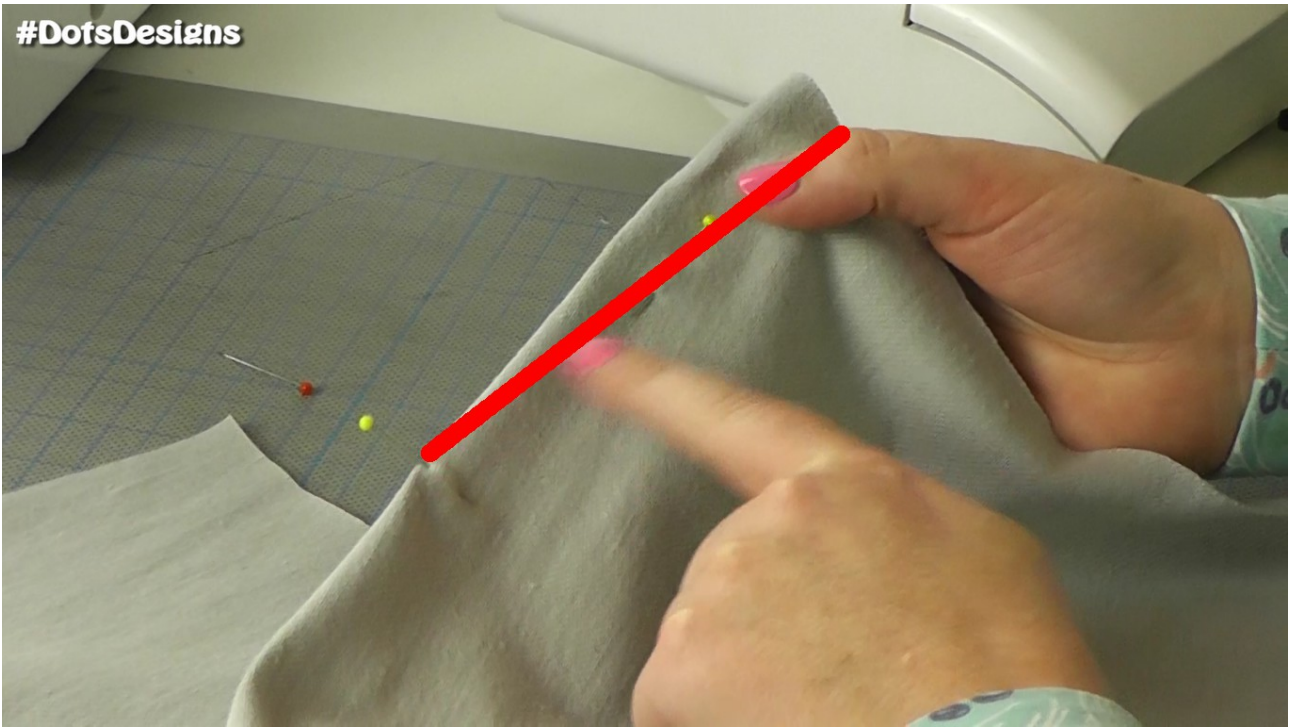
Als nächstes benötigst Du das Schnittmuster „erste Rüsche“. Dort nähst Du mit der Overlock einen Rollsaum auf der längeren Seite vom Schnitt. In der Betriebsanleitung deiner Overlock findest du eine Anleitung, wie man einen Rollsaum näht. Das gleiche machst du auch mit der „zweiten Rüsche“.



Nun schneidest Du den Brustabnäher auf deinem Schnittmuster in deiner Größe aus. Legst dann das Schnittmuster auf die linke Seite vom Vorderteil und markierst den Brustabnäher auf den Stoff.

Mehr DIY Tutorials findest Du unter: www.dots-designs.de

#DotsDesigns



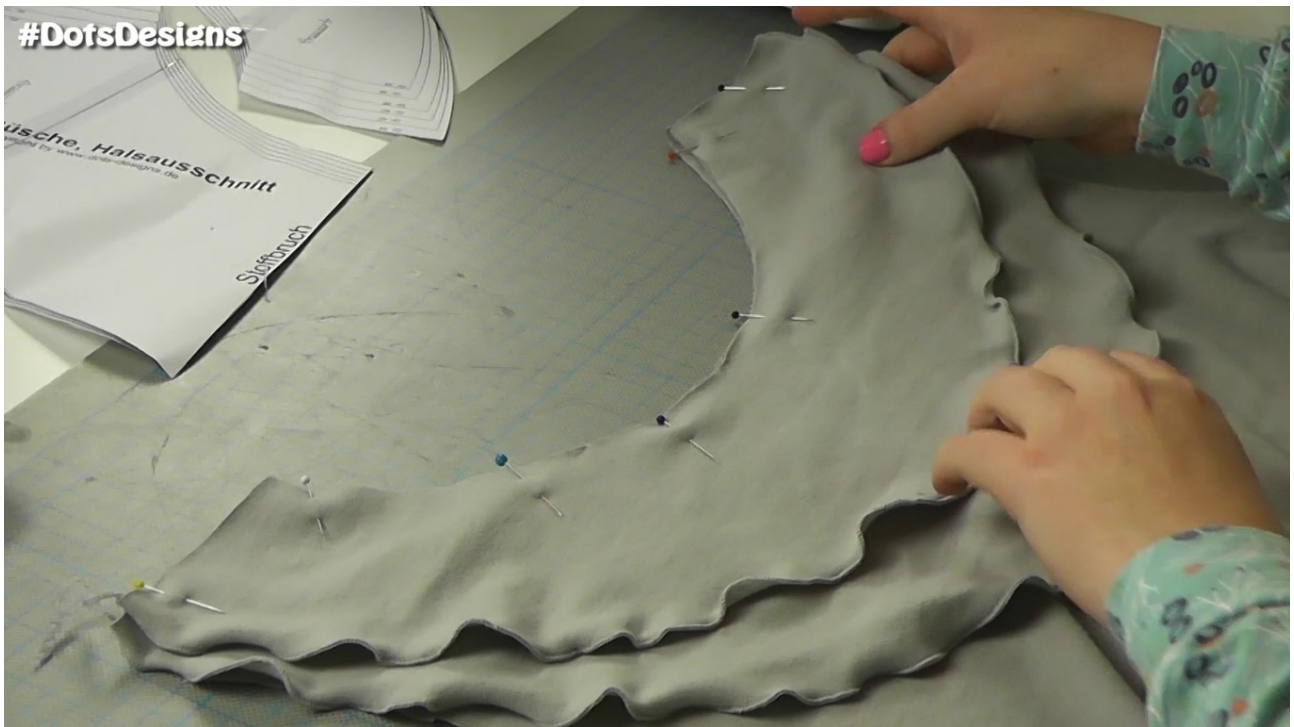
Danach steckst du die gezeichnete Linie so, dass diese übereinander liegen. Der Stoff liegt dann rechts auf rechts. Als nächste nähst du mit einem Geradstich über die Linie. Da die andere Seite natürlich auch einen Brustabnäher benötigt, machst Du dort einfach das gleiche nochmal. ;-)

#DotsDesigns



Danach legst Du die Brustabnäher nach oben und legst die Ecken (Das was übersteht) vom Abnäher bündig zur Stoffkante (siehe Foto).

Mehr DIY Tutorials findest Du unter: www.dots-designs.de



Nun legst Du die „zweite Rüsche“ auf die „erste Rüsche“. Diese legst Du dann auf den Halsausschnitt vom Vorderteil und fixiert alles mit Stecknadeln.



Als nächstes vernähst Du die Rüschen an den Halsausschnitt und an den Schultern. Hier einfach knapp am Rand entlang nähen.



Nun legst Du das „Rückenteil“ rechts auf rechts auf das Vorderteil und vernähst die Schulternähte und die Seitennähte. Hierfür verwendest Du am besten eine Overlock oder den Zickzackstich deiner Nähmaschine.



Als nächstes legst du die Enden vom „Bündchen Halsausschnitt“ rechts auf rechts und vernähst diese mit 7mm Nahtzugabe und mit einem Geradstich. Danach klappst du die Nahtzugabe auseinander.

#DotsDesigns



Dann legst Du die gerade genähte Naht vom Bündchen auf eine Schulternaht (rechts auf rechts). Nun steckst du das Bündchen einmal um den Halsausschnitt herum fest.

#DotsDesigns



Als nächstes nähst du das Bündchen knapp am Rand entlang fest, mit einem Geradstich.

Mehr DIY Tutorials findest Du unter: www.dots-designs.de



Danach klappst Du den Kragen nach innen, das er ca.1cm hoch ist (siehe Foto).



Nun nähst du nochmal, von aussen zwei aneinander liegende Geradstiche. In der Innenseite steht jetzt noch etwas Stoff ab. Das schneidest du einfach bis kurz vor der Naht ab.

Mehr DIY Tutorials findest Du unter: www.dots-designs.de



Als nächstes legst du den Ärmel rechts auf rechts und vernähst ihn.



Nach dem nähen, wendest du den Ärmel auf die rechte Seite. Dann schaust du, wo deine Markierung für vorne ist. und fixierst den Ärmel an die richtige Ärmelöffnung.

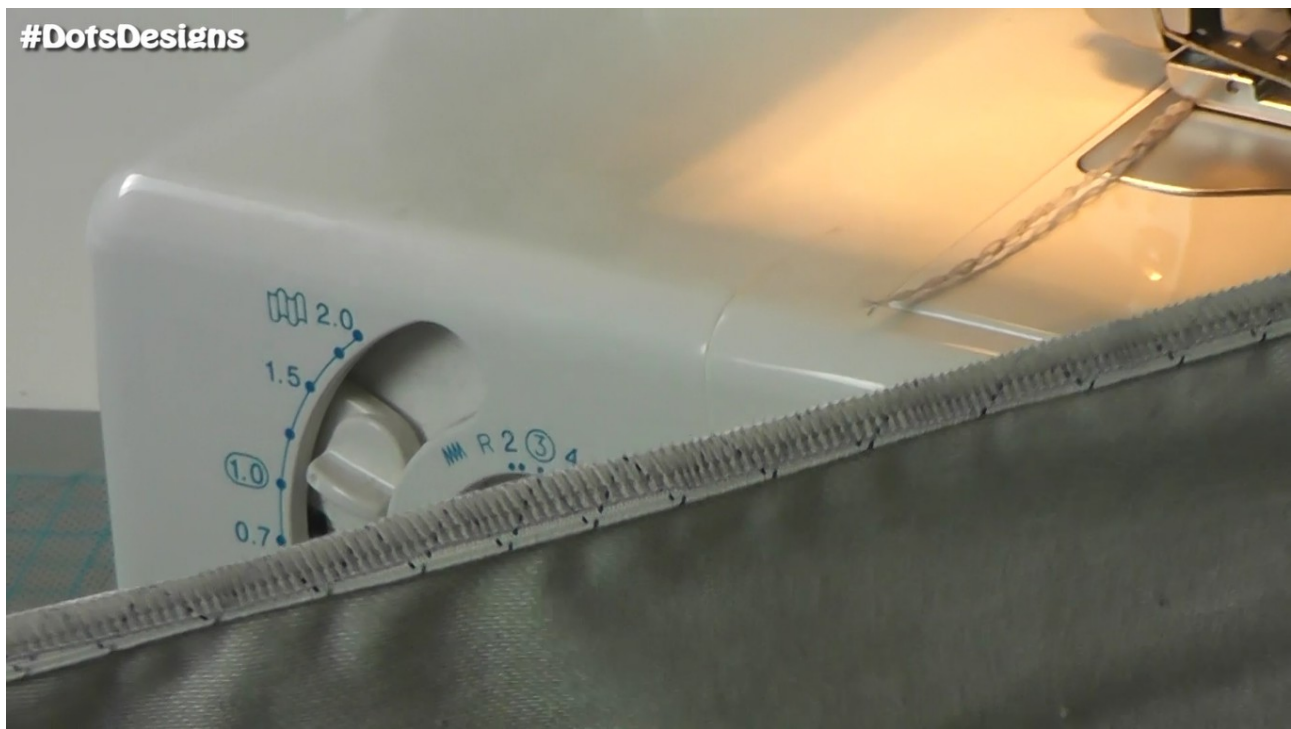
Mehr DIY Tutorials findest Du unter: www.dots-designs.de



Danach vernähst Du den Ärmel an das Shirt.



Nun benötigst Du das „Ärmel Bündchen“ das legst du zuerst rechts auf rechts und vernähst es mit einem Geradstich. Dann klappst Du die Nahtzugabe auseinander und faltest das Bündchen einmal zur Hälfte um. Nun fixierst Du das Bündchen um den Ärmel herum und nähst es mit der Overlock oder Nähmaschine (Zickzacknaht) fest.



Danach benötigst du jetzt dein Gummiband (1cm breit). Das legst du einmal um deine Hüfte, sodass es nicht zu locker aber auch nicht zu stramm sitzt. Dann vernähst Du die Enden vom Gummiband. Nun legst Du das Gummiband auf die linke Seite vom Saumen (Unten vom Shirt) und vernähst das ganze mit der Overlock oder Nähmaschine (Zickzacknaht), beim nähen musst du am Gummiband ziehen, so dass der Stoff vom Shirt gerade an dem Gummiband liegt. Achte beim nähen darauf, dass das Messer ausgeschaltet ist.



Jetzt klappst du das Gummiband nach innen und nähst von aussen nochmal mit zwei aneinanderliegende Nähten drüber.
JUHUU!! Und fertig ist dein Rüschenhirt. Bei Fragen einfach: info@dots-designs.de schreiben.
Deine Jana.

Mehr DIY Tutorials findest Du unter: www.dots-designs.de