

Bienen Kostüm E-Book

Hallo meine Lieben,

endlich gibt es wie versprochen das Bienen Kostüm für Kinder.
Ab jetzt könne eure kleinen auch als Biene Maya zum Karneval gehen und stolz behaupten: „ Das hat meine Mutter/ Oma selber gemacht!“
Ein Bienen Kostüm hat also nicht jeder!.

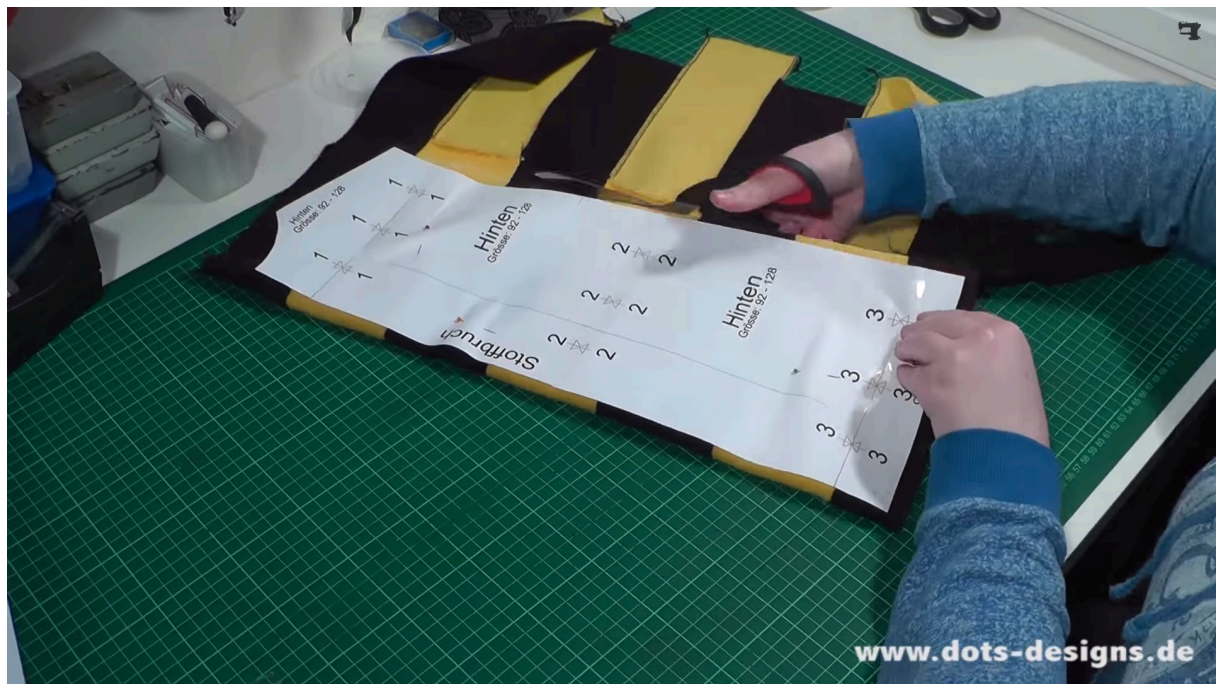
Viel Spaß!

Das Schnittmuster für dieses E-Book findest Du unter:
<http://www.dots-designs.de/bienen-kostuem-selber.naehen-online-naehkurs>

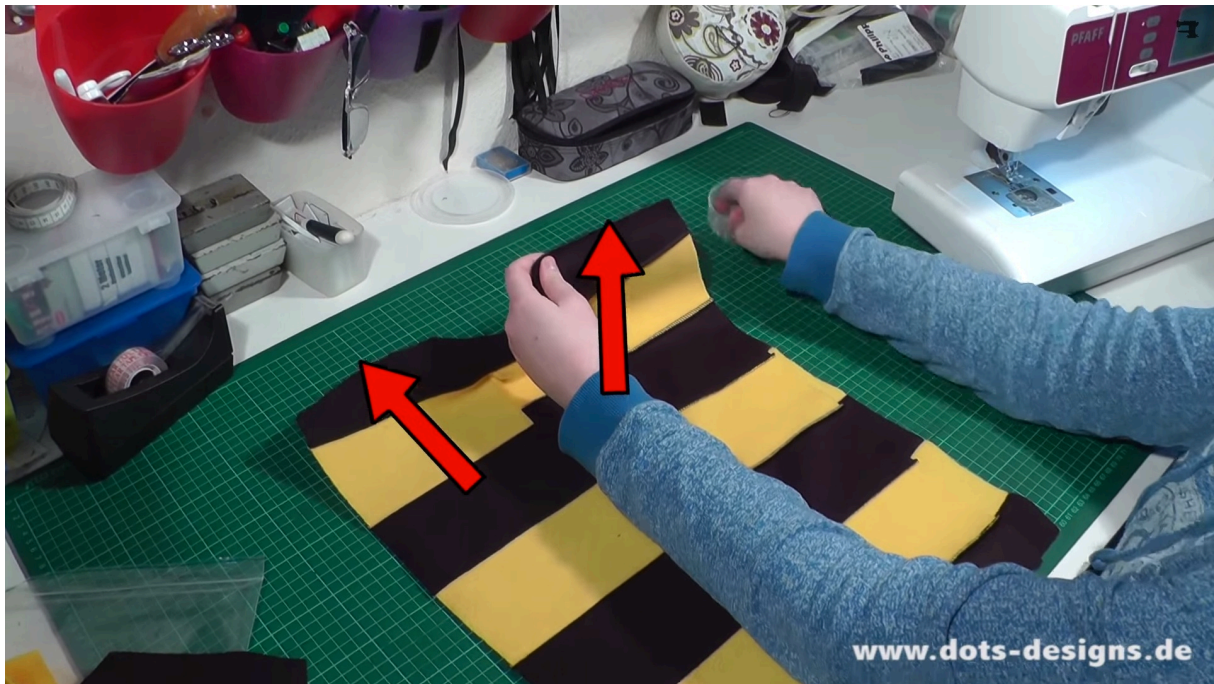
Mehr DIY Tutorials und Schnittmuster findest Du auf: www.dots-designs.de



Als erstes schneidest du das Schnittmuster aus, schneidest es aus und klebst es zusammen.



Als nächstes überträgst du alle Schnittmuster Teile mit 1cm Nahtzugabe auf den Stoff.



Als nächstes legst du das Rückenteil so hin das die rechte Seite oben liegt. Dann legst du das Vorderteil mit der rechten Seite auf das Rückenteil. Steckst die Schultern mit Stecknadeln feste und nähst die Schultern feste.



Als nächstes nimmst du dir einen Ärmel, legst ihn mittig rechts auf rechts auf die Schulternaht und nähst ihn feste.



Mit der anderen Seite natürlich genau das Gleiche.



Nun legst du das Kostüm rechts auf rechts nährst die Seiten zusammen und das untere Teil vom Ärmel.



Die Kapuzen Schnittteile legst du rechts auf rechts und nähst einmal sozusagen den Bogen feste.



Den Kapuzenrand um ca.1cm nach innen klappen und fest nähen.



Das Gleiche machst du auch vorne wo später die Knöpfe hin sollen. Einfach ca.1cm nach innen klappen und fest nähen.



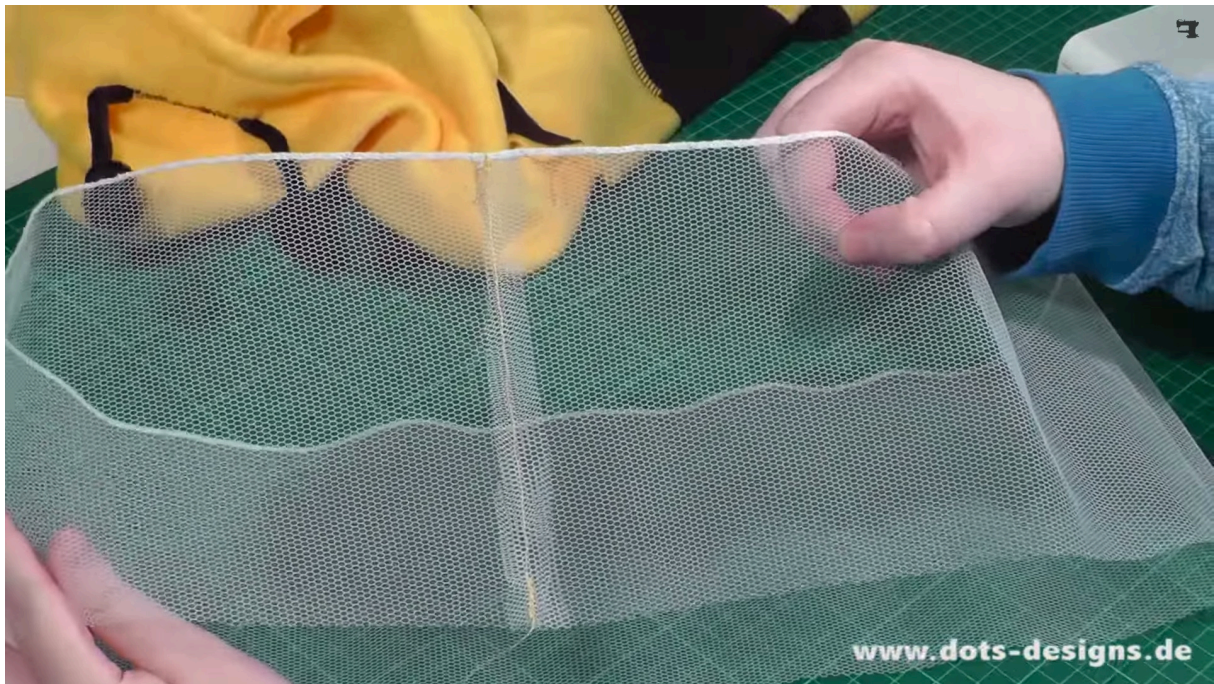
Danach steckst du die Kapuze an die Jacke und nächst es fest.



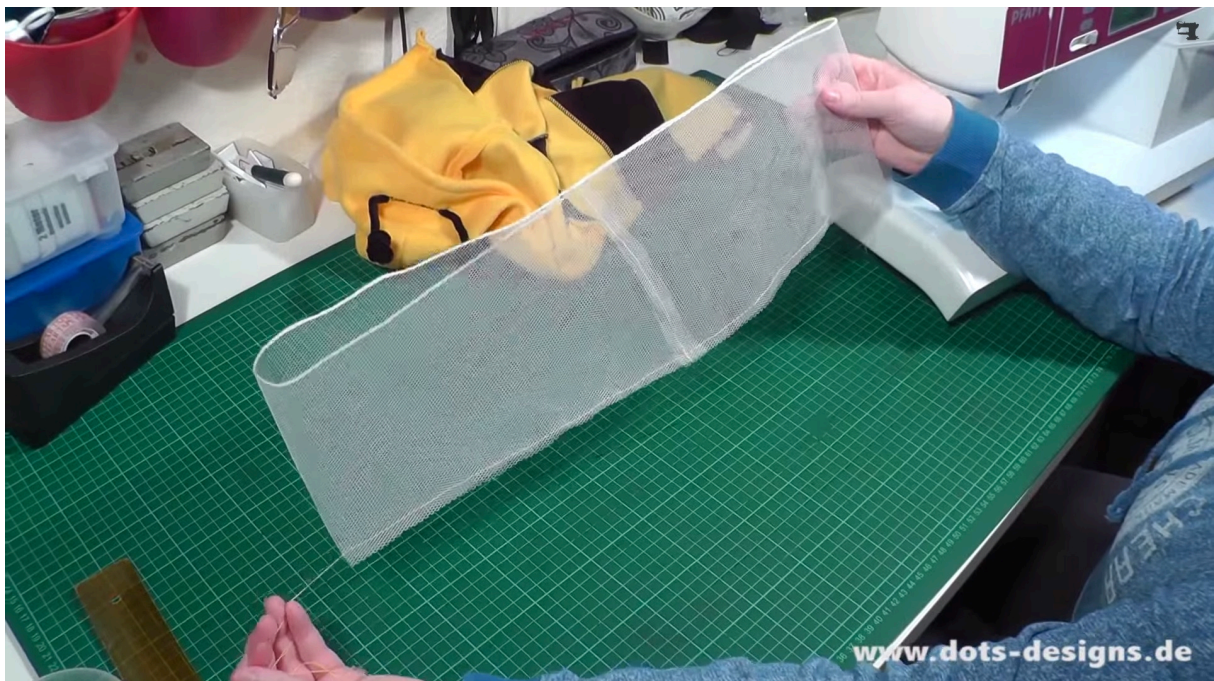
Die Enden von den Pfeifenputzer wickelst du ca.5mal um einen Stift, so entstehen dann solche hübsche Kringel die wir als Fühler verwenden.



Dann nähst du den Fühler ca. 5cm vom Kapuzenrand mit einer ZickZacknaht feste.



Danach schneidest du den Tüll auf 1m x 15cm zurecht und legst die Enden aufeinander und nähst sie fest.



Eine lange Seite nähst du mit einem Langstich feste. Dafür stellst du deine Fadenspannung auf 0 also ganz locker und verwendest den längsten Geradstich den du hast. Und nähst es einfach feste. **ACHTUNG:** Nicht vor und zurück nähen, also den Anfang und Ende nicht verriegeln.



Dann ziehst du einfach jeweils an einen Faden und ziehst das ganz so lange zusammen bis der Tüll ca. 20cm lang ist.



Dann legst du den Tüll auf das Bienchen Kostüm und nähst es fest.



Am Ende kommen nur noch Kam Snaps dran. Und Fertig ist das süße Bienchen Kostüm.

Ich wünsche dir viel Spaß beim nach nähen.

Deine Jana