

# E-Book Herren Hemd Ärmel

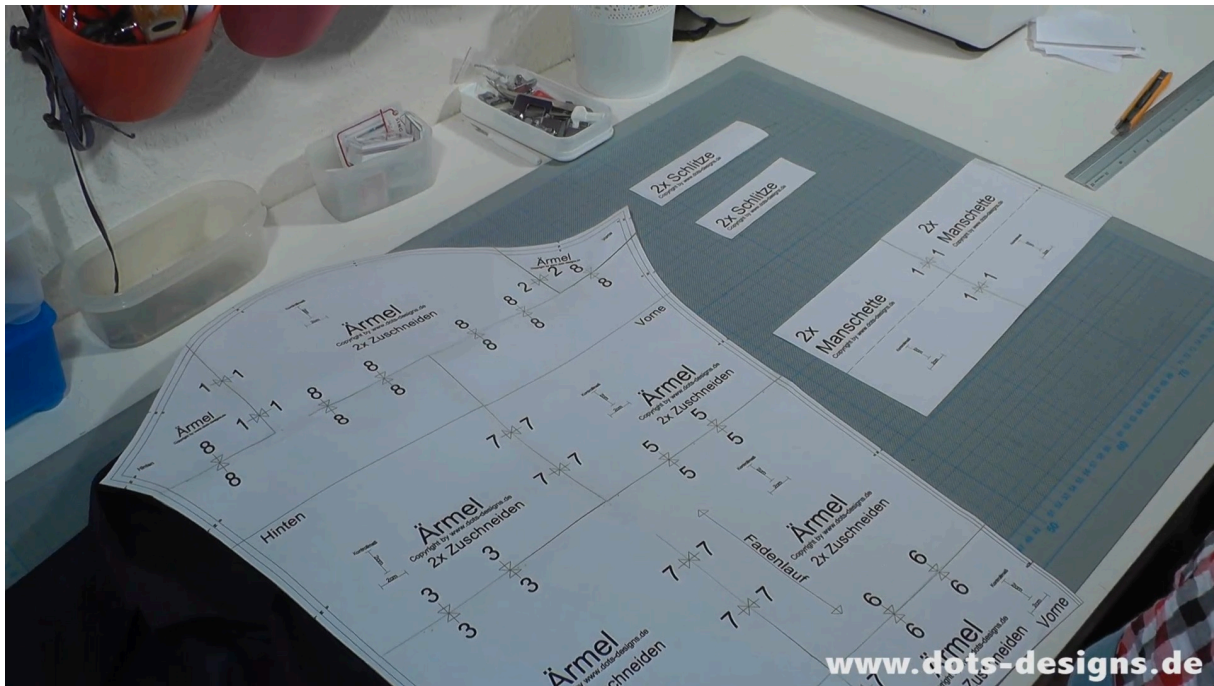
Liebe Leser und Leserinnen,

wir haben haufenweise E-Mails erhalten zu dem Männer Hemd, dass das Männer Hemd eine tolle Erfahrung war. Da viele das Männer Hemd zu Weihnachten verschenken möchten, haben uns viele gebeten zu dem Männer Hemd mit den kurzen Ärmeln, noch ein Schnittmuster mit langen Ärmeln zu machen. Also haben wir uns ans Werk gemacht und euch ein DIY Tutorial mit langen Ärmeln gemacht. Ich hoffe euch gefällt es. :-)

*Viel Spaß!*

Das kostenlose DIY Tutorial findest Du unter: [www.dots-designs.de/hemd-naehen](http://www.dots-designs.de/hemd-naehen)

Mehr DIY Tutorials findest du unter: [www.dots-designs.de](http://www.dots-designs.de)



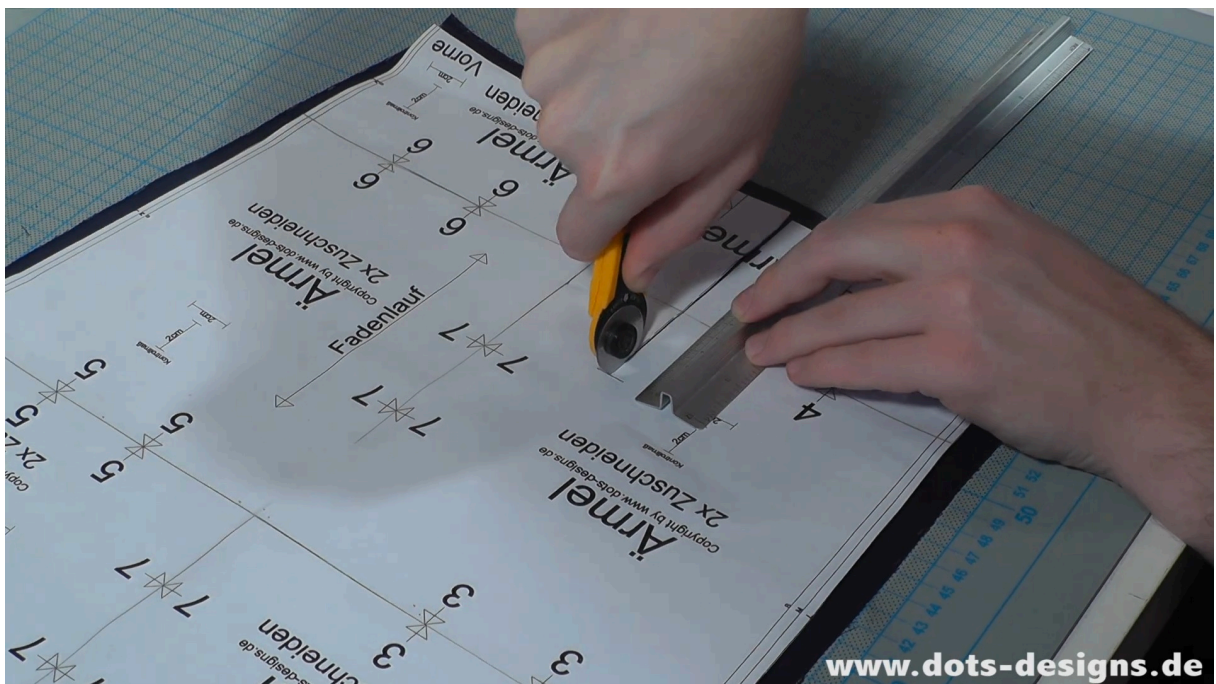
Als erstes, wie immer Schnittmuster ausschneiden und zusammen kleben.



Alle Schnittmuster mit 1cm Nahtzugabe auf Stoff übertragen. Das Manschetten Schnittmuster wird auch zweimal auf Stoff übertragen. Und Zweimal auf das Vlies H250 übertragen, das Vlies wird aber OHNE Nahtzugabe ausgeschnitten.



Das Vlies mittig auf die Manschetten bügeln.



Danach werden die Ärmel rechts auf rechts gelegt und das Schnittmuster drauf gelegt. Auf dem Schnittmuster ist eine gestrichelte Linie eingezeichnet, die schneidest du bis zu dem waagerechten Balken ein.



Unten auf dem Schnittmuster sind vier Balken eingezeichnet, diese überträgst du einfach auf das Schnittmuster oder knippst es 5mm in den Stoff ein.



Du schnappst dir die Schnittmuster Teile, legst sie mit der Linken Seite nach oben, klappst sie zur Hälfte um bügelst es, klappst es wieder auf und legst die Seiten zur Mitte hin und bügelst es fest am Ende sieht das ganze wie Schrägbänder aus.



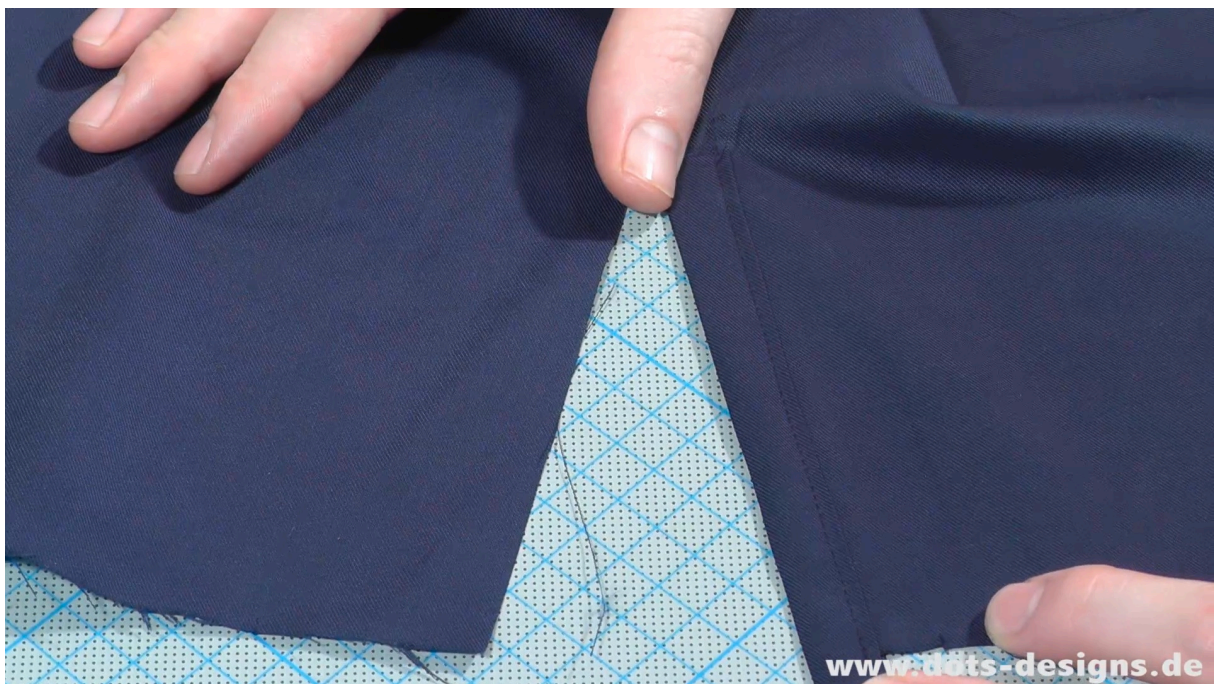
Ihr hattet ja in den Ärmeln diesen Schlitz gemacht. Danach schneidet ihr noch ein V rein, die Striche sollten ca.5mm lang sein.



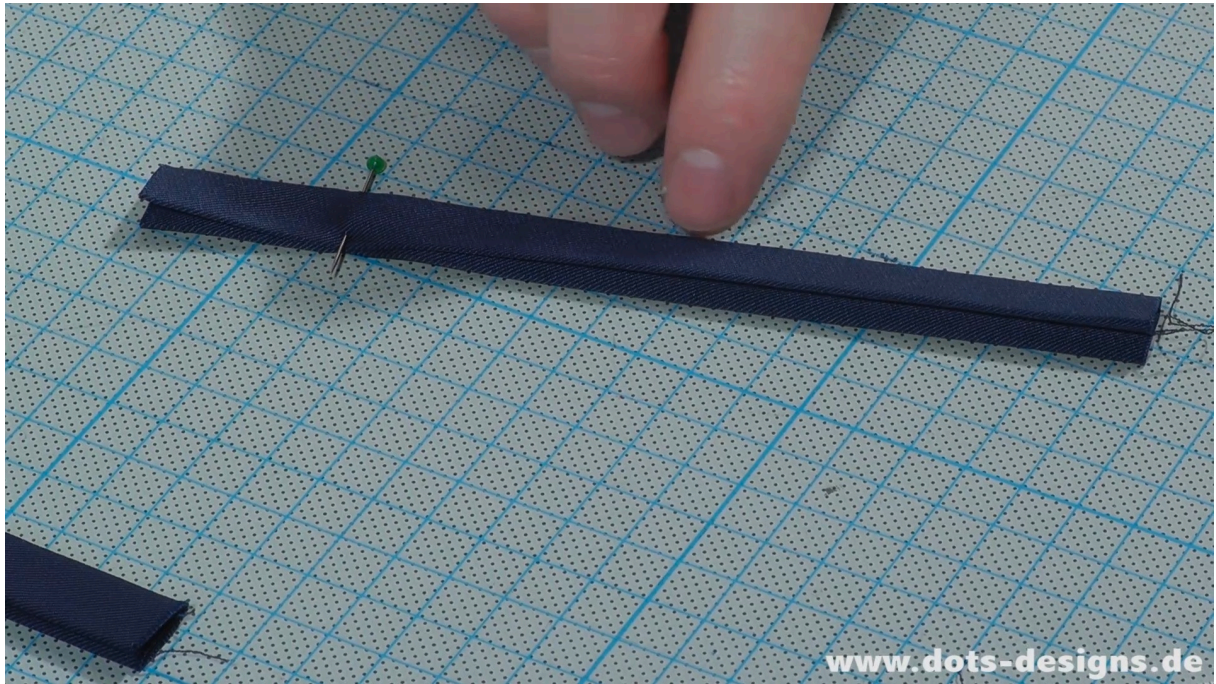
Als nächstes nimmst du dir ein Schlitz Teil von den kürzeren Teilen und legst es in den Schlitz herein den du vorher in den Ärmel geschnitten hast. (Die kürzeren Schlitze kommen auf die kurze Seite und die langen Schlitze auf die andere Seite, also die lange Seite).



Den Schlitz schiebst du so weit rein, so dass das Ende vom Schlitz genau an das V trifft. Also bis ganz oben hin schieben.



Und nähst es knapp am Rand fest.



Danach nimmst du dir einen langen Schlitz, steckst eine Nadel bei 3,5cm rein. Danach nähst du an der Seite feste wo der Finger zusehen ist, also auf der Seite die zu ist. Einfach knapp am Rand fest nähen. Die offene Seite bleibt auf!!



Bei dem Schlitz hast du ja oben 3,5cm frei also die du nicht genäht hast, diese klappt du ca.1cm nach innen und legst es in den Schlitz vom Ärmel rein.



Danach nähst du von unten nach oben, ein Rechteck mit einem Kreuz dazwischen. Beim nähen darauf achten, dass der Schlitz den darunter liegenden Schlitz verdeckt.



Am Ärmel Ende hattest du ja kleine knippse gemacht. Die knippse legst du aufeinander steckst sie fest und nähst sie knapp am Rand feste.





Danach legst du den Ärmel rechts auf rechts und nährst ihr fest, danach kettelst du ihn mit einem Zickzack Stich feste. Oder mit einer Overlockmaschine.



Du nimmst dir deine Manschette und legst sie ans Ärmel Ende und steckst sie feste. ACHTUNG: Du lässt die Manschette an den Seite überstehen, also nicht bündig zu den Schlitzten.



Dann nähst du das ganze feste. Ganz knapp am Vlies entlang nähen.



Das Gleiche wird natürlich auch mit dem anderem Ärmel gemacht.



Dann klappst du die Manschette rechts auf rechts klappst oben den Stoff ca.1cm um. Und nähst bündig zum Schlitz nach unten. Das gleiche auch mit der anderen Seite.



Danach die Kanten abschneiden, damit die Ecken besser heraus kommen und das Ganze wird dann gewendet.



Dann klappt ihr die andere Seite von der Manschette ca.1cm nach innen und bügelst das ganze.



Nach dem bügeln, nähst du das ganze natürlich fest, einfach knapp am Rand fest nähen.



Jetzt kommen wir zum Ärmel einnähen. Dafür nimmst du dir einen Ärmel und legst ihn so hin, dass die Naht auf der rechten Seite liegt. Dann erkennst du auch sofort, dass bei einem Ärmel der Stoff von der Unterseite heraus guckt. Das heißt, dass dieser Ärmel für die Rechte Seite ist. Und der andere logischerweise für die Linke Seite.



Dann werden die Ärmel mit Stecknadeln fest fixiert und fest genäht und mit einem Zickzack Stich oder mit der Overlockmaschine verketteln.



Zum Schluss kommen noch Knöpfe dran.

Ich wünsche euch viel Spaß beim nach nähen.