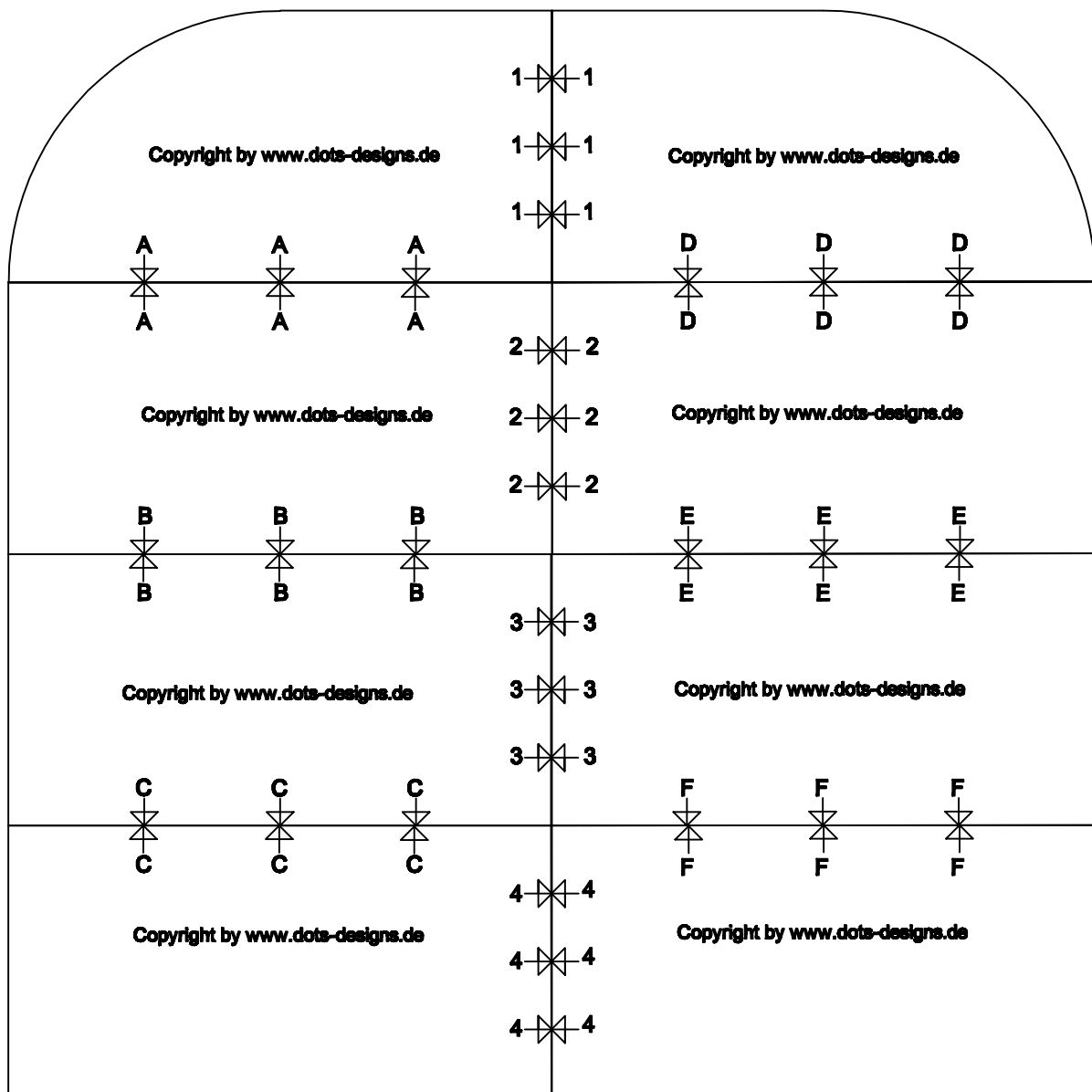


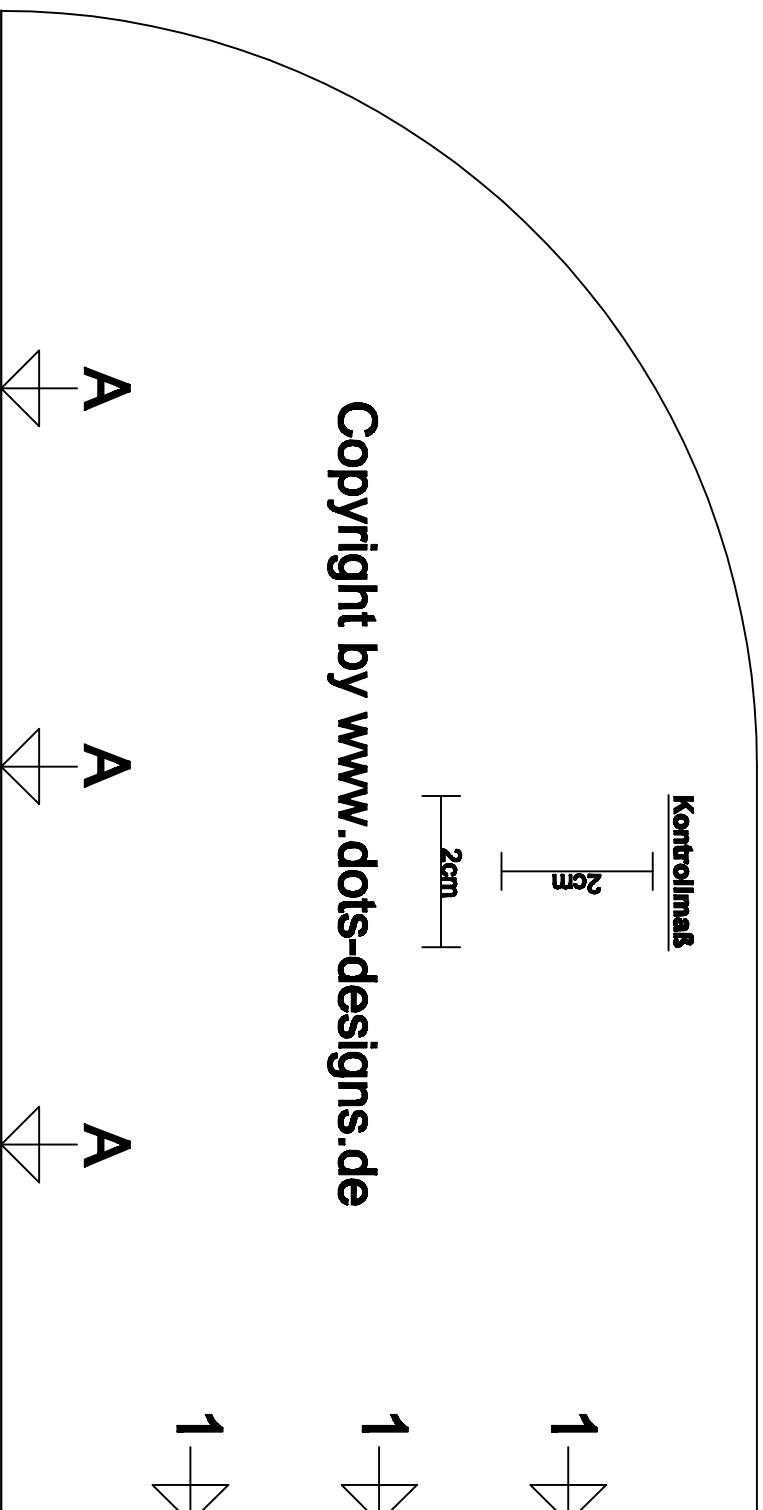
Beuteltasche Schnittmuster

Das kostenlose DIY Video für dieses Schnittmuster findest Du unter:

www.dots-designs.de/tasche-selber-machen/

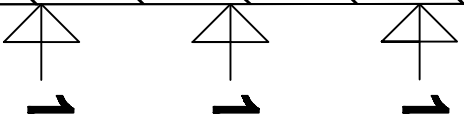


Mehr DIY Tutorial und Schnittmuster findest Du unter: www.dots-designs.de



Copyright by www.dots-designs.de

Hier zusammen kleben!



Kontrollmaß



Copyright by www.dots-designs.de



Hier zusammen kleben!!!

A

A

A

Kontrollmaß

2cm

2cm

Copyright by www.dots-designs.de

B

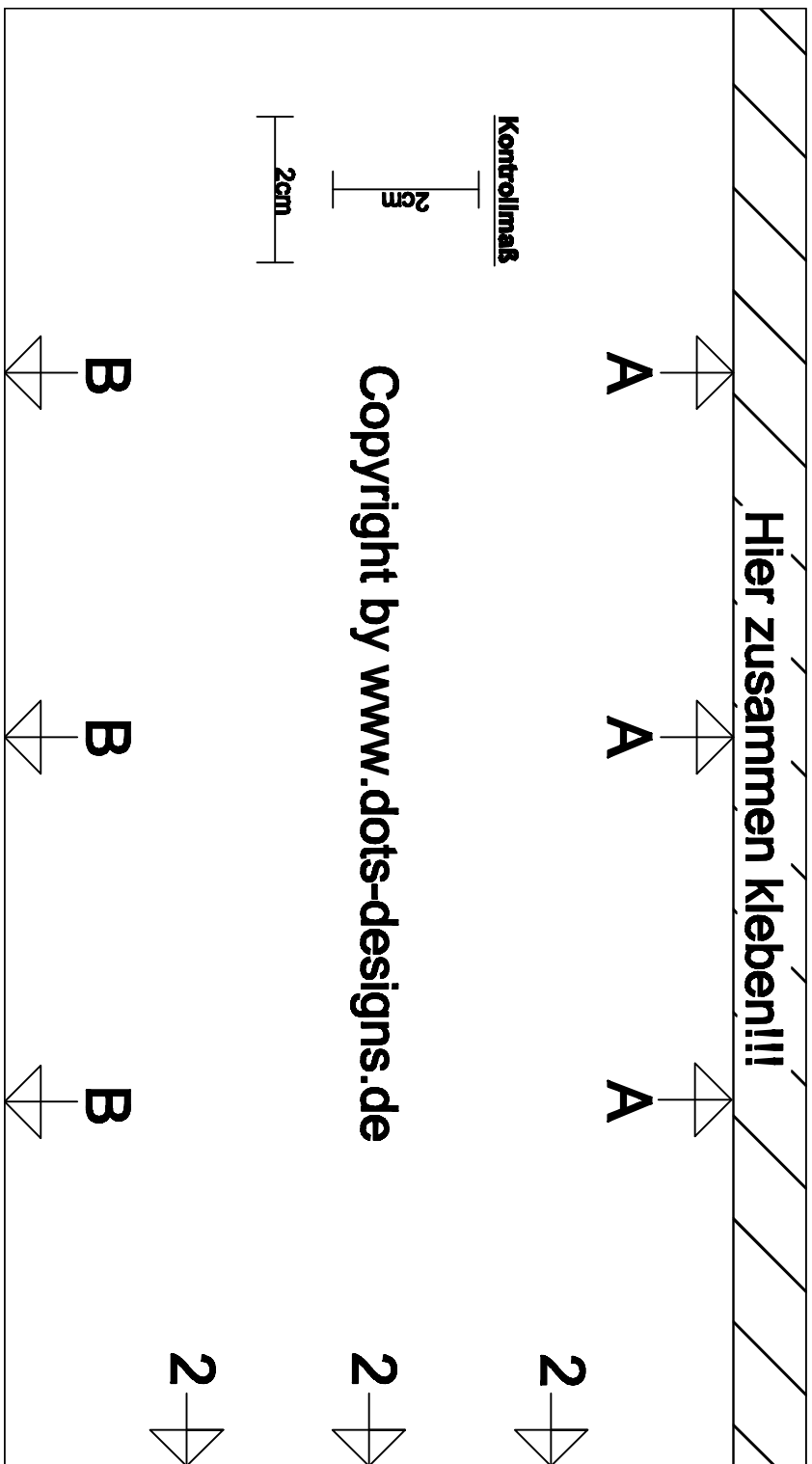
B

B

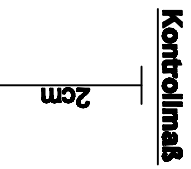
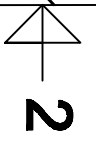
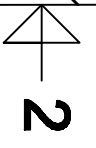
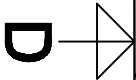
2

2

2



Hier zusammen kleben!!!



Copyright by www.dots-designs.de



Hier zusammen kleben!

Hier zusammen kleben!!!

B

B

B

3

Kontrollmaß

2cm

Copyright by www.dots-designs.de

3

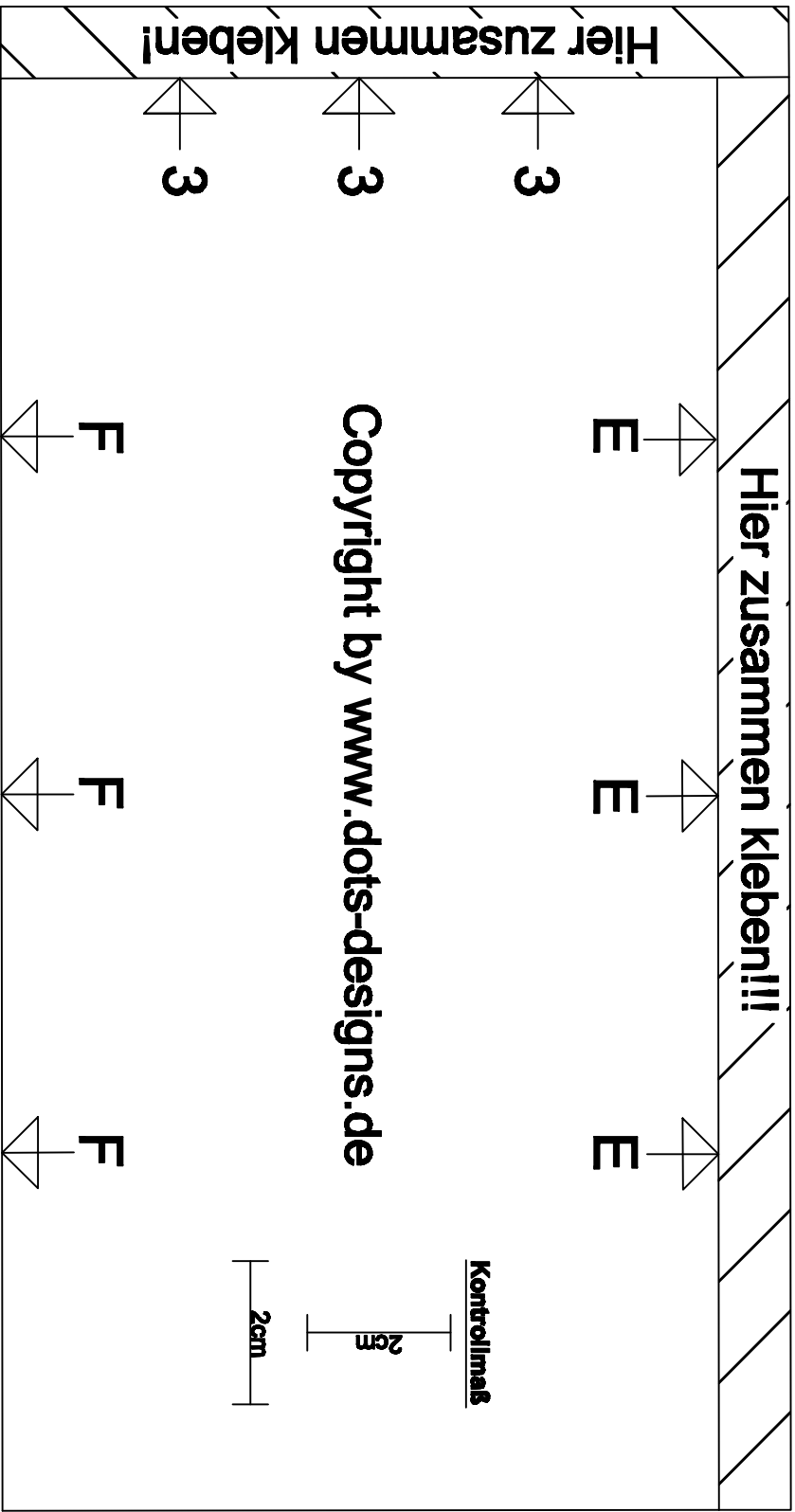
2cm

C

C

C

3



Hier zusammen kleben!!!

C

C

C

Copyright by www.dots-designs.de

Kontrollmaß

2cm

2cm

4

4

4

Hier zusammen kleben!!!

F

F

F

4

4

4

Hier zusammen kleben!

Copyright by www.dots-designs.de

Kontrollmaß

2cm

2cm