

E-Book Traubenkernschuhe

Hallo meine Lieben,

was gibt es schlimmeres als kalte Füße? Selbst das einkuscheln in eine dicke Decke bringt da überhaupt nichts. Deshalb habe ich mich ran gemacht Hausschuhe mit Traubenkerne zu entwerfen. Und ich muss sagen die sind total klasse geworden. Einfach in die Mikrowelle schmeißen, kurz warten bis sie warm sind, reinschlüpfen und ab wieder auf's Sofa. Glaube mir es gibt nichts besseres als schöne warme Füße. ☺

Viel Spaß! ☺

Das Schnittmuster findest Du unter:

<http://www.dots-designs.de/nie-wieder-kalte-fuesse/>

Mehr DIY Tutorials findest Du unter: www.dots-designs.de



Als erstes schneidest Du das Schnittmuster aus und klebst es zusammen.



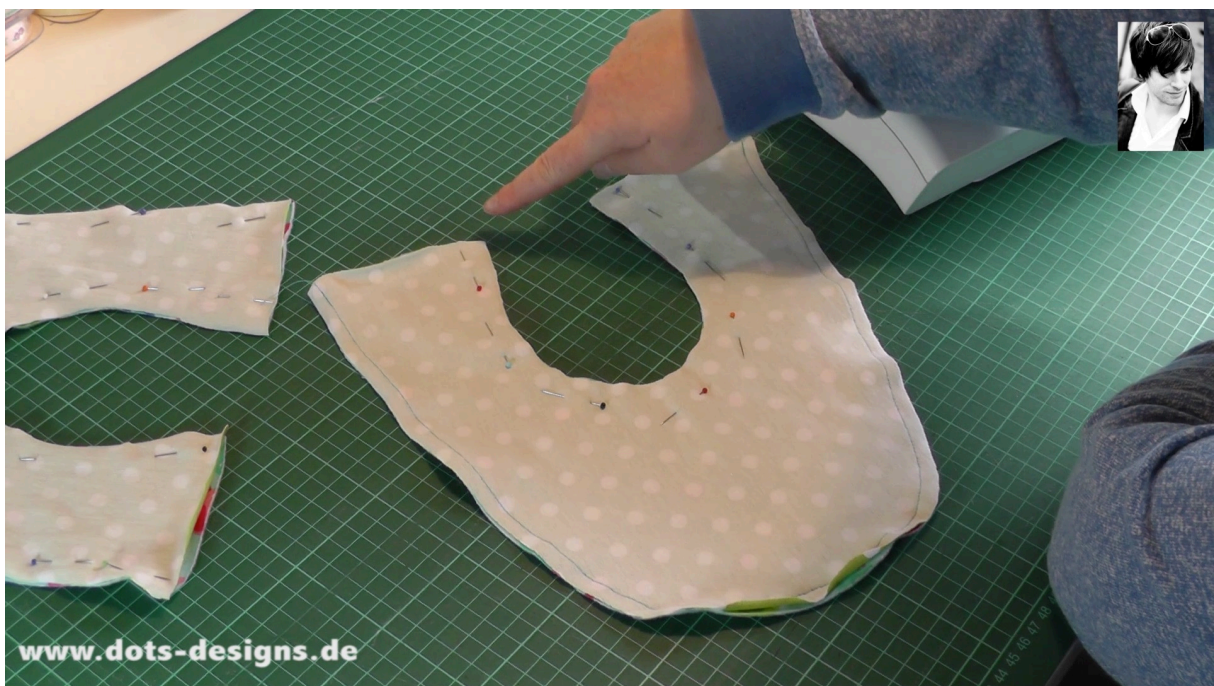
Dann schneidest du 2x das Schnittmuster „A“ und 2x das Schnittmuster „B“ aus. Beim nächsten Bild siehst Du den zweiten Teil vom Schnittmuster „B“ ;-)



Das gleiche machst Du nochmal für die Aussenseite vom Schuh.



Schnittmuster „A“ zweimal auf Thermolam ausschneiden.



Schnittmuster Teile „B“ rechts auf rechts legen und den äusseren Rand mit einer Nahtzugabe von 1cm zusammen nähen. Die zwei oberen Öffnungen bleiben offen, dort füllen wir später die Traubenkerne ein.



Der Innere Kreis wird mit einer Nahtzugabe von ca.0,5cm zugenäht.



Das gleiche machst Du auch für den anderen Fuß. Danach wendest du die beiden Teile auf rechts.



Danach zeichnest Du die Kammertrennung auf die Linke Seite vom Stoff ein. Das gleiche natürlich auch auf dem anderem Schnittmuster.



Als erstes nähst du einmal in der Mitte. Das gleiche mit der anderen Seite auch.



Danach einmal aussen drum herum nähen mit einer Nahtzugabe von ca.1cm. Das gleiche mit der anderen Seite auch.



In die erste Kammer füllen wir ca.50Gramm Traubenkerne ein.



Sobald die erste Kammer gefüllt ist, nähst Du sie bei der Markierung für die Kammertrennung zu.



In die zweite Kammer füllst du ca.15Gramm Traubenkerne ein.



Und auch hier bei der Markierung zusammen nähen.



In die letzte Kammer füllst Du ca.5 Gramm Traubenkerne ein.



Danach nähst Du das Ende einfach fest.



Das gleiche machst Du auch mit der anderen Seite.



Und nochmal mit dem anderen Schuh.



Dann legst Du die ein Schuheteil rechts auf rechts und nähst die Ferse mit einer Nahtzugabe von ca.0,5cm zu.



Das gleiche auch mit dem anderen Schuh.



Nahtstriche auf Sohle einzeichnen. Am besten auf den Stoff der später aussen sein soll.



Als nächstes legst du die Sohlen wie ein Sandwich aufeinander. Also zuerst den Aussenstoff dann das Thermolam dann den Innenstoff.



Danach legst Du den Nahtstrich den Du eben eingezeichnet hast auf die Fersennaht drauf.



Bei der Fußspitze machst Du genau das gleiche, den Nahtstrich auf die Naht legen.



Das ganze steckst du dann einmal drum herum fest.



Das ganze nochmal mit dem anderen Schuh. Und einmal drum herum fest nähen.



Jetzt die Schuhe einmal umstülpen und noch für ca.1Minute in die Mikro packen, schnell reinschlüpfen und schön relaxen.